

# **Slovenská sporiteľňa, a.s.**

**Uverejňovanie informácií bankami a pobočkami zahraničných bánk  
podľa opatrenia Národnej banky Slovenska 16/2014**

**k 31. decembru 2014**

## Obsah

I. Informácie o banke .....	3
II. Informácie o akcionároch banky .....	6
III. Informácie o štruktúre konsolidovaného celku banky .....	6
IV. Informácie o finančných ukazovateľoch banky za rok končiaci sa 31. decembra 2014.....	7
A. Údaje zo súvahy .....	7
B. Údaje z výkazu ziskov a strát .....	8
C. Rozdiel súčtu hodnôt súvahových účtov aktív a súčtu hodnôt súvahových účtov pasív .....	9
D. Súhrnná výška expozícií bez identifikovaného znehodnotenia a s identifikovaným znehodnotením .....	10
E. Súhrnná výška zlyhaných pohľadávok .....	11
F. Vlastné zdroje .....	12
G. Požiadavky na vlastné zdroje.....	14
H. Finančná páka .....	16
I. Príloha .....	17

## Slovenská sporiteľňa, a.s.

Uverejňovanie informácií bankami a pobočkami zahraničných bánk

podľa opatrenia Národnej banky Slovenska 16/2014

k 31. decembru 2014

### I. Informácie o banke

Informácie uverejnené v tomto dokumente podľa opatrenia Národnej banky Slovenska 16/2014 obsahujú a dopĺňajú údaje z individuálnej účtovnej závierky Slovenskej sporiteľne, a.s. pripravenej v súlade s Medzinárodnými štandardami pre finančné výkazníctvo, v znení prijatom Európskou úniou za rok končiaci sa 31. decembra 2014, ktorá bola schválená predstavenstvom dňa 11. februára 2015. Individuálna účtovná závierka obsahuje výhradne zostatky účtov a výsledky banky.

Pokiaľ nie je uvedené inak, sumy sú uvádzané v tisícoch Eur (tis. Eur). Hodnoty uvedené v zátvorkách predstavujú záporné hodnoty. Hodnoty v tabuľkách môžu obsahovať zaokrúhľovacie rozdiely.

Dátum zápisu do obchodného registra	31.03.1994
Dátum udelenia bankového povolenia	01.11.1994
Dátum skutočného začiatku vykonávania bankových činností povolených NBS	31.03.1994

#### Bankové činnosti

K 31. decembru 2014 Slovenská sporiteľňa (ďalej "banka") vykonávala bankové činnosti v zmysle povolenia Národnej banky Slovenska (ďalej "NBS"). Banka vykonávala všetky z nasledovných povolených bankových činností:

- prijímanie vkladov
- poskytovanie úverov
- obchodovanie na vlastný účet, 1. s finančnými nástrojmi peňažného trhu v slovenských korunách a v cudzej mene vrátane zmenárenskej činnosti, 2. s finančnými nástrojmi kapitálového trhu v slovenských korunách a v cudzej mene, 3. s mincami drahých kovov, pamätnými bankovkami a pamätnými mincami, hárkami bankoviek a súbormi obehových mincí
- správa pohľadávok klienta na jeho účet vrátane súvisiaceho poradenstva
- finančný lízing
- poskytovanie záruk, otváranie a potvrdzovanie akreditívov
- vydávanie a správa platobných prostriedkov
- poskytovanie poradenských služieb v oblasti podnikania
- vydávanie cenných papierov, účasť na vydávaní cenných papierov a poskytovanie súvisiacich služieb
- uloženie vecí
- prenájom bezpečnostných schránok
- poskytovanie bankových informácií
- spracúvanie bankoviek, mincí, pamätných bankoviek a pamätných mincí
- tuzemské prevody peňažných prostriedkov a cezhraničné prevody peňažných prostriedkov ( platobný styk a zúčtovanie )
- osobitné hypotekárne obchody podľa § 67 ods. 1 zákona o bankách
- funkciu depozitára
- poskytovanie investičných služieb, investičných činností a vedľajších služieb podľa § 79a ods. 1 v spojení s § 6 ods. 1 a ods. 2 zákona o cenných papieroch a investičných službách a investovanie do cenných papierov na vlastný účet v rozsahu:
  - prijatie a postúpenie pokynu klienta týkajúceho sa jedného alebo viacerých finančných nástrojov vo vzťahu k finančným nástrojom: a/ prevoditeľné cenné papiere, b/ nástroje peňažného trhu, c/ podielové listy alebo cenné papiere vydané zahraničnými subjektmi kolektívneho investovania, d/ futures, forwardy a iné deriváty týkajúce sa cenných papierov, mien a úrokových mier alebo výnosov alebo iných derivátových nástrojov, finančných indexov alebo finančných mier, ktoré môžu byť vyrovnané doručením alebo v hotovosti; opcie, swapy týkajúce sa mien a úrokových mier alebo výnosov, ktoré môžu byť vyrovnané doručením alebo v hotovosti
  - vykonanie pokynu klienta na jeho účet vo vzťahu k finančným nástrojom: a/ prevoditeľné cenné papiere, b/ nástroje peňažného trhu, c/ podielové listy alebo cenné papiere vydané zahraničnými subjektmi kolektívneho investovania, d/ futures, forwardy a iné deriváty týkajúce sa cenných papierov, mien a úrokových mier alebo výnosov alebo iných derivátových nástrojov, finančných indexov alebo finančných mier, ktoré môžu byť vyrovnané doručením alebo v hotovosti; opcie, swapy týkajúce sa mien a úrokových mier alebo výnosov, ktoré môžu byť vyrovnané doručením alebo v hotovosti
  - obchodovanie na vlastný účet vo vzťahu k finančným nástrojom: a/ prevoditeľné cenné papiere, b/ nástroje peňažného trhu, c/ podielové listy alebo cenné papiere vydané zahraničnými subjektmi kolektívneho investovania, d/ futures, forwardy a iné deriváty týkajúce sa cenných papierov, mien a úrokových mier alebo výnosov alebo iných derivátových nástrojov, finančných indexov alebo finančných mier, ktoré môžu byť vyrovnané doručením

- alebo v hotovosti; opcie, swapy týkajúce sa mien a úrokových mier alebo výnosov, ktoré môžu byť vyrovnané doručením alebo v hotovosti
- riadenie portfólia vo vzťahu k finančným nástrojom: a/ prevoditeľné cenné papiere, b/ nástroje peňažného trhu, c/ podielové listy alebo cenné papiere vydané zahraničnými subjektmi kolektívneho investovania, d/ futures, forwardy a iné deriváty týkajúce sa cenných papierov, mien a úrokových mier alebo výnosov alebo iných derivátových nástrojov, finančných indexov alebo finančných mier, ktoré môžu byť vyrovnané doručením alebo v hotovosti; opcie, swapy týkajúce sa mien a úrokových mier alebo výnosov, ktoré môžu byť vyrovnané doručením alebo v hotovosti
  - investičné poradenstvo vo vzťahu k finančným nástrojom: a/ prevoditeľné cenné papiere, b/ nástroje peňažného trhu, c/ podielové listy alebo cenné papiere vydané zahraničnými subjektmi kolektívneho investovania, d/ futures, forwardy a iné deriváty týkajúce sa cenných papierov, mien a úrokových mier alebo výnosov alebo iných derivátových nástrojov, finančných indexov alebo finančných mier, ktoré môžu byť vyrovnané doručením alebo v hotovosti; opcie, swapy týkajúce sa mien a úrokových mier alebo výnosov, ktoré môžu byť vyrovnané doručením alebo v hotovosti
  - upisovanie a umiestňovanie finančných nástrojov na základe pevného záväzku vo vzťahu k finančným nástrojom: a/ prevoditeľné cenné papiere
  - umiestňovanie finančných nástrojov bez pevného záväzku vo vzťahu k finančným nástrojom: a/ prevoditeľné cenné papiere
  - úschova a správa finančných nástrojov na účet klienta, vrátane držiteľskej správy, a súvisiace služby, najmä správy peňažných prostriedkov a finančných zábezpek, vo vzťahu k finančným nástrojom: a/ prevoditeľné cenné papiere, b/ nástroje peňažného trhu, c/ podielové listy alebo cenné papiere vydané zahraničnými subjektmi kolektívneho investovania
  - poskytovanie úverov a pôžičiek investorovi na umožnenie vykonania obchodu s jedným alebo viacerými finančnými nástrojmi, ak je poskytovateľ úveru alebo pôžičky zapojený do tohto obchodu
  - poskytovanie poradenstva v oblasti štruktúry kapitálu a stratégie podnikania a poskytovanie poradenstva a služieb týkajúcich sa zlúčenia, splynutia, premeny alebo rozdelenia spoločnosti alebo kúpy podniku
  - vykonávanie obchodov s devízovými hodnotami, ak sú tieto spojené s poskytovaním investičných služieb
  - vykonávanie investičného prieskumu a finančnej analýzy alebo inej formy všeobecného odporúčania týkajúceho sa obchodov s týmito finančnými nástrojmi
  - služby spojené s upisovaním finančných nástrojov
  - vykonávanie investičnej činnosti - obchodovanie na vlastný účet v zmysle ustanovenia § 6 ods. 1 písm. c) zákona o cenných papieroch vo vzťahu k finančným nástrojom uvedeným v ustanovení: a) § 5 ods. 1 písm. e) zákona o cenných papieroch - opcie a swapy týkajúce sa komodít, ktoré sa musia vyrovnáť v hotovosti alebo sa môžu vyrovnáť v hotovosti na základe voľby jednej zo zmluvných strán; to neplatí ak k takémuto vyrovnaniu dochádza z dôvodu platobnej neschopnosti alebo inej udalosti, ktorá má za následok ukončenie zmluvy, b) § 5 ods. 1 písm. h) zákona o cenných papieroch - derivátové nástroje na presun úverového rizika, c) § 5 ods. 1 písm. j) zákona o cenných papieroch - forwardy týkajúce sa oprávnení na emisie, ktoré sa musia vyrovnáť v hotovosti alebo sa môžu vyrovnáť na základe voľby jednej zo zmluvných strán, a to inak ako z dôvodu platobnej neschopnosti alebo inej udalosti majúcej za následok ukončenie zmluvy
  - poskytovanie vedľajšej služby v zmysle ustanovenia § 6 ods. 2 písm. g) zákona o cenných papieroch - obchodovanie na vlastný účet podľa ustanovenia § 6 ods. 1 písm. c) zákona o cenných papieroch týkajúce sa podkladových nástrojov derivátov podľa ustanovenia § 5 ods. 1 písm. j) o cenných papieroch týkajúcich sa oprávnení na emisie, ktoré sa musia vyrovnáť v hotovosti alebo sa môžu vyrovnáť na základe voľby jednej zo zmluvných strán, a to inak ako z dôvodu platobnej neschopnosti alebo inej udalosti majúcej za následok ukončenie zmluvy, ak sú spojené s poskytovaním investičných služieb alebo vedľajších služieb pre tieto deriváty
  - vykonávanie činnosti samostatného finančného agenta v sektore: - poistenia alebo zaistenia, - poskytovanie úverov a spotrebiteľských úverov
  - vykonávanie investičných služieb - prijatie a postúpenie pokynu klienta týkajúceho sa jedného alebo viacerých finančných nástrojov podľa §6 ods. 1 písm. a) zákona o cenných papieroch, vykonanie pokynu klienta na jeho účet podľa §6 ods. 1 písm. b) zákona o cenných papieroch a obchodovanie na vlastný účet podľa §6 ods. 1 písm. c) zákona o cenných papieroch vo vzťahu k finančným nástrojom uvedeným v ustanovení §5 ods. 1 písm. d) zákona o cenných papieroch - opcie týkajúce sa cenných papierov, ktoré môžu byť vyrovnané doručením alebo hotovosti, opcie týkajúce sa finančných indexov, ktoré môžu byť vyrovnané doručením alebo hotovosti
  - vykonávanie investičnej služby - obchodovanie na vlastný účet podľa §6 ods. 1 písm. c) zákona o cenných papieroch vo vzťahu k finančným nástrojom uvedeným v ustanovení § 5 ods. 1 písm. e) zákona o cenných

## Slovenská sporiteľňa, a.s.

### Uverejňovanie informácií bankami a pobočkami zahraničných bánk

podľa opatrenia Národnej banky Slovenska 16/2014

k 31. decembru 2014

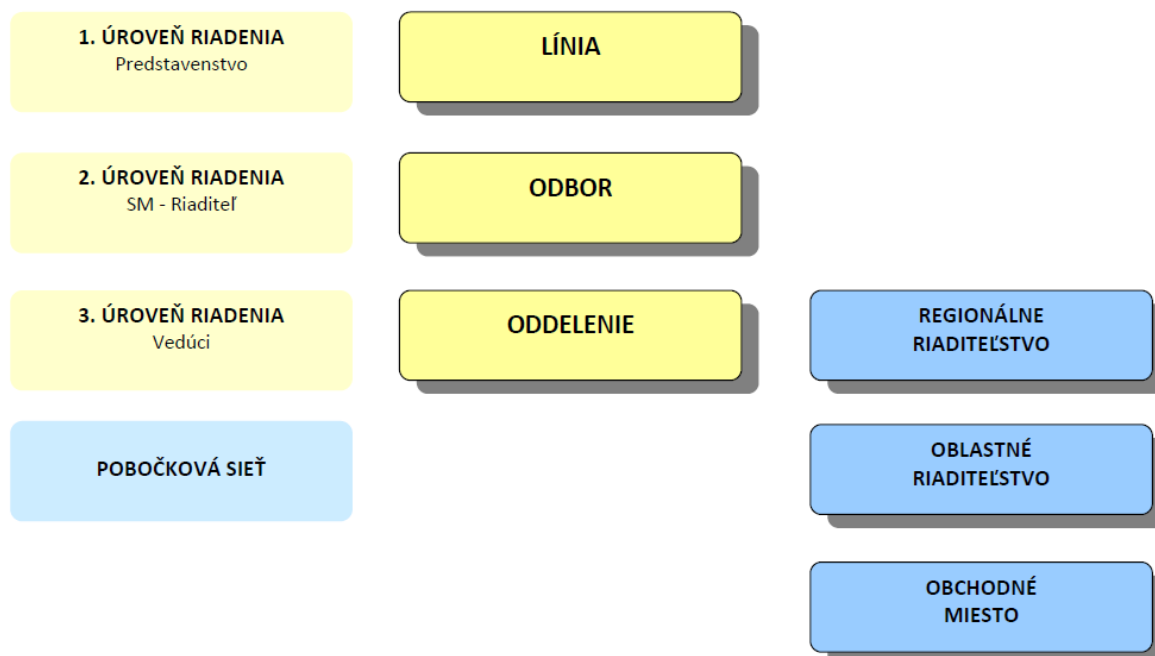
papieroch - forwardy týkajúce sa komodít, ktoré sa musia vyrovnávať v hotovosti alebo sa môžu vyrovnávať v hotovosti na základe voľby jednej zo zmluvných strán

- vykonávanie investičnej služby - obchodovanie na vlastný účet podľa §6 ods. 1 písm. c) zákona o cenných papieroch vo vzťahu k finančným nástrojom uvedeným v ustanovení § 5 ods. 1 písm. j) zákona o cenných papieroch - opcie a swapy týkajúce sa miery inflácie alebo iných úradných hospodárskych štatistík, ktoré sa musia vyrovnávať v hotovosti alebo sa môžu vyrovnávať na základe voľby jednej zo zmluvných strán, a to inak ako z dôvodu platobnej neschopnosti alebo inej udalosti majúcej za následok ukončenie zmluvy

NBS neodobrala povolenie na výkon žiadnej bankovej činnosti.

V priebehu vykazovaného obdobia nebolo vydané žiadne právoplatné rozhodnutie, ktorým by banke bolo uložené opatrenie na nápravu alebo pokuta.

### Organizačná štruktúra banky



Celkový počet zamestnancov podľa evidenčného stavu  
z toho počet vedúcich zamestnancov

3 861

6

## Slovenská sporiteľňa, a.s.

Uverejňovanie informácií bankami a pobočkami zahraničných bánk

podľa opatrenia Národnej banky Slovenska 16/2014

k 31. decembru 2014

## II. Informácie o akcionároch banky

K 31. decembru 2014 bol jediným akcionárom banky EGB Ceps Holding GmbH so sídlom na adrese: Graben 21, 1010 Viedeň, Rakúsko. Podiel na základnom imaní banky a podiel na hlasovacích právach v banke bol 100%. Hlavným predmetom činnosti materskej spoločnosti je poskytovanie bankových služieb.

## III. Informácie o štruktúre konsolidovaného celku banky

Uvedené dcérske spoločnosti sú plne konsolidované v rámci prudenciálneho rozsahu pôsobnosti konsolidácie.

Obchodné meno	Sídlo spoločnosti	Hlavná činnosť	Podiel na základnom imaní	Podiel na hlasovacích právach
Leasing Slovenskej sporiteľne, a.s.	Tomášikova 48 Bratislava 832 69 Slovenská republika	Finančný a operatívny lízing	100%	100%
Realitná spoločnosť Slovenskej sporiteľne, a.s.	Tomášikova 48 Bratislava 832 10 Slovenská republika	Realitná spoločnosť	100%	100%
Erste Group IT SK, spol. s r.o.	Tomášikova 48 Bratislava 831 04 Slovenská republika	IT servis a údržba	51%	51%
Derop B.V.	Naritaweg 165 1043 BW Amsterdam Holandsko	Finančná spoločnosť	85%	85%

Spoločnosť Derop B.V. vlastní so 100 % podielom na základnom imaní a 100 % podielom na hlasovacích právach spoločnosť Laned, a.s. so sídlom na adrese Tomášikova 48, Bratislava 832 71, Slovenská republika. Hlavným predmetom činnosti tejto spoločnosti je prenájom nehnuteľností a poskytovanie služieb spojených s prenájomom.

## IV. Informácie o finančných ukazovateľoch banky za rok končiaci sa 31. decembra 2014

### A. Údaje zo súvahy

uverejnené v súlade s požiadavkami medzinárodného štandardu pre finančné vykazovanie č. 7

<b>Aktíva</b>	<b>2014</b>
<b>Eur tis.</b>	
Peniaze a účty v centrálnych bankách	408 119
Finančné aktíva držané na obchodovanie	101 574
Deriváty	101 574
Finančné aktíva v reálnej hodnote zúčtované cez výkaz ziskov a strát	20 203
Cenné papiere k dispozícii na predaj	1 219 152
Cenné papiere držané do splatnosti	2 579 817
Úvery a pohľadávky vo finančných inštitúciách	179 005
Úvery a pohľadávky voči klientom	8 142 383
Zabezpečovacie deriváty	8 322
Dlhodobý hmotný majetok	113 801
Investície do nehnuteľností	3 306
Dlhodobý nehmotný majetok	89 963
Investície v dcérskych a pridružených spoločnostiach	19 493
Pohľadávka z odloženej dane z príjmov	33 923
Ostatné aktíva	23 525
<b>Celkové aktíva</b>	<b>12 942 586</b>
<b>Závazky a vlastné imanie</b>	<b>2014</b>
<b>Eur tis.</b>	
Finančné záväzky držané na obchodovanie	103 439
Deriváty	103 439
Finančné záväzky ocenené amortizovanou obstarávacou cenou	11 354 415
Záväzky voči bankám	740 686
Záväzky voči klientom	9 683 889
Vydané dlhové cenné papiere	929 840
Zabezpečovacie deriváty	49 077
Rezervy	30 260
Záväzok zo splatnej dane z príjmov	22 765
Ostatné záväzky	109 332
<b>Celkové záväzky</b>	<b>11 669 288</b>
Vlastné imanie	1 273 298
<b>Celkové záväzky a vlastné imanie</b>	<b>12 942 586</b>

**Slovenská sporiteľňa, a.s.**

Uverejňovanie informácií bankami a pobočkami zahraničných bánk

podľa opatrenia Národnej banky Slovenska 16/2014

k 31. decembru 2014

**B. Údaje z výkazu ziskov a strát**

uverejnené v súlade s požiadavkami medzinárodného štandardu pre finančné vykazovanie č. 7

<b>Výkaz ziskov a strát</b>	<b>2014</b>
<b>Eur tis.</b>	
Čisté úrokové výnosy	462 711
Čisté výnosy z poplatkov a provízií	123 641
Výnosy z dividend	3 274
Čistý zisk z finančných operácií a finančných nástrojov oceňovaných v reálnej hodnote cez výkaz ziskov a strát	9 537
Výnosy z investícií do nehnuteľností a z operatívneho lízingu	391
Personálne náklady	(111 381)
Ostatné administratívne náklady	(114 424)
Odpisy a amortizácia	(41 143)
Čistý zisk/strata z finančných aktív a záväzkov, ktoré nie sú zaúčtované cez výkaz ziskov a strát	1 266
Znehodnotenie finančných aktív, ktoré nie sú účtované v reálnej hodnote cez výkaz ziskov a strát	(50 937)
Ostatné prevádzkové výsledky	-45 372
Zisk pred daňou z príjmov	237 563
Daň z príjmov	(56 086)
<b>Čistý zisk po zdanení</b>	<b>181 477</b>
<b>Čistý zisk pripadajúci na vlastníkov materskej spoločnosti</b>	<b>181 477</b>
<hr/>	
<b>Výkaz komplexných ziskov a strát</b>	<b>2014</b>
<b>Eur tis.</b>	
<b>Čistý zisk za rok</b>	<b>181 477</b>
Položky, ktoré nemožno preklasifikovať na zisk alebo stratu	
Poistno-matematické zisky	60
Odložené daňové záväzky vzťahujúce sa na položky, ktoré nemožno reklasifikovať	-
Spolu	60
Položky, ktoré možno preklasifikovať na zisk alebo stratu	
Cenné papiere určené na predaj	32 243
Výsledok hospodárenia za účtovné obdobie	32 345
Úpravy vyplývajúce z reklasifikovania	(102)
Odložená daň vzťahujúca sa na položky, ktoré možno preklasifikovať	(7 094)
Výsledok hospodárenia za účtovné obdobie	(7 116)
Úpravy vyplývajúce z preklasifikovania	22
Spolu	25 150
<b>Celkové iné komplexné zisky</b>	<b>25 210</b>
<b>Celkový komplexný zisk</b>	<b>206 686</b>



**Slovenská sporiteľňa, a.s.**

Uverejňovanie informácií bankami a pobočkami zahraničných bánk

podľa opatrenia Národnej banky Slovenska 16/2014

k 31. decembru 2014

**C. Rozdiel súčtu hodnôt súvahových účtov aktív a súčtu hodnôt súvahových účtov pasív***podľa odhadovanej doby splatnosti*

<b>Eur tis.</b>	<b>Súčet súvahových účtov aktív</b>	<b>Súčet súvahových účtov pasív</b>	<b>Čistá súvahová pozícia likvidity</b>	<b>Kumulatívna čistá súvahová pozícia likvidity</b>
do 7 dní vrátane	492 821	830 656	(337 835)	(337 835)
od 8 - do 30 dní	274 416	753 656	(479 240)	(817 075)
od 31 - do 90 dní	237 463	1 635 126	(1 397 663)	(2 214 738)
od 91 - do 180 dní	276 082	1 284 421	(1 008 339)	(3 223 077)
od 181 - do 270 dní	172 870	648 903	(476 033)	(3 699 110)
od 271 - do 360 dní	612 796	742 086	(129 290)	(3 828 400)
od 361 - do 720 dní	1 032 036	1 356 846	(324 810)	(4 153 210)
od 721 - do 1800 dní	2 348 694	1 781 939	566 755	(3 586 455)
od 1801 dní	6 855 433	2 452 878	4 402 555	816 100
nešpecifikované	639 974	1 456 074	(816 100)	-
<b>Celkom</b>	<b>12 942 585</b>	<b>12 942 585</b>	<b>-</b>	<b>-</b>

**Slovenská sporiteľňa, a.s.**

Uverejňovanie informácií bankami a pobočkami zahraničných bánk

podľa opatrenia Národnej banky Slovenska 16/2014

k 31. decembru 2014

**D. Súhrnná výška expozícií bez identifikovaného znehodnotenia a s identifikovaným znehodnotením***v členení podľa tried expozícií***Prístup interných ratingov**

Eur tis.	Hrubá hodnota expozície		Hrubá hodnota expozície bez identifikovaného znehodnotenia		Hrubá hodnota expozície s identifikovaným znehodnotením		Opravné položky/Rezervy	
	Súvahové expozície	Podsúvahové expozície	Súvahové expozície	Podsúvahové expozície	Súvahové expozície	Podsúvahové expozície	Súvahové expozície	Podsúvahové expozície
Štáty a centrálné banky	800	-	800	-	-	-	18	-
Inštitúcie	38 501	32 427	38 501	32 427	-	-	14	17
Právnické osoby podnikatelia	1 867 939	900 430	1 686 771	849 997	181 168	50 433	112 595	16 692
Retail	6 264 668	329 012	6 021 876	328 898	242 792	114	224 974	1 681
<b>Prístup interných ratingov celkom</b>	<b>8 171 908</b>	<b>1 261 869</b>	<b>7 747 948</b>	<b>1 211 322</b>	<b>423 960</b>	<b>50 547</b>	<b>337 601</b>	<b>18 390</b>

**Štandardizovaný prístup**

Eur tis.	Hrubá hodnota expozície		Hrubá hodnota expozície bez identifikovaného znehodnotenia		Hrubá hodnota expozície s identifikovaným znehodnotením		Opravné položky/Rezervy	
	Súvahové expozície	Podsúvahové expozície	Súvahové expozície	Podsúvahové expozície	Súvahové expozície	Podsúvahové expozície	Súvahové expozície	Podsúvahové expozície
Štáty a centrálné banky	-	-	-	-	-	-	-	-
Vyššie územné celky a obce	215 978	5 093	215 978	5 093	-	-	435	15
Iné orgány verejnej moci a právnické osoby okrem podnikateľov	2 285	2 631	2 285	2 631	-	-	10	4
Inštitúcie	13	17	13	17	-	-	-	-
Právnické osoby podnikatelia	75 959	33 063	75 959	33 063	-	-	544	476
Retail	13 618	707	13 618	707	-	-	8	7
Zabezpečené nehnuteľnosťou	285	-	285	-	-	-	9	-
Po termíne splatnosti	4 884	-	491	-	4 393	-	3 939	-
Krátkodobé expozície voči inštitúciám a právnickým osobám podnikateľom	-	-	-	-	-	-	-	-
<b>Štandardizovaný prístup celkom</b>	<b>313 022</b>	<b>41 511</b>	<b>308 629</b>	<b>41 511</b>	<b>4 393</b>	<b>0</b>	<b>4 945</b>	<b>502</b>
<b>Výška expozícií celkom</b>	<b>8 484 930</b>	<b>1 303 380</b>	<b>8 056 577</b>	<b>1 252 833</b>	<b>428 353</b>	<b>50 547</b>	<b>342 546</b>	<b>18 892</b>

**Slovenská sporiteľňa, a.s.**

Uverejňovanie informácií bankami a pobočkami zahraničných bánk

podľa opatrenia Národnej banky Slovenska 16/2014

k 31. decembru 2014

**E. Súhrnná výška zlyhaných pohľadávok***v členení podľa tried expozícií***Prístup interných ratingov**

Eur tis.	Hrubá hodnota expozície		Hrubá hodnota expozície z iných ako zlyhaných pohľadávok		Hrubá hodnota expozície zo zlyhaných pohľadávok		Opravné položky/Rezervy	
	Súvahové expozície	Podsúvahové expozície	Súvahové expozície	Podsúvahové expozície	Súvahové expozície	Podsúvahové expozície	Súvahové expozície	Podsúvahové expozície
Štáty a centrálné banky	800	-	-	-	-	-	18	-
Inštitúcie	38 501	32 427	38 501	32 427	-	-	14	17
Právnické osoby podnikatelia	1 867 939	900 430	1 678 017	834 259	189 922	66 171	112 595	16 692
Retail	6 264 668	329 012	5 939 571	327 178	325 097	1 834	224 974	1 681
<b>Prístup interných ratingov celkom</b>	<b>8 171 908</b>	<b>1 261 869</b>	<b>7 656 089</b>	<b>1 193 864</b>	<b>515 019</b>	<b>68 005</b>	<b>337 601</b>	<b>18 390</b>

**Štandardizovaný prístup**

Eur tis.	Hrubá hodnota expozície		Hrubá hodnota expozície z iných ako zlyhaných pohľadávok		Hrubá hodnota expozície zo zlyhaných pohľadávok		Opravné položky/Rezervy	
	Súvahové expozície	Podsúvahové expozície	Súvahové expozície	Podsúvahové expozície	Súvahové expozície	Podsúvahové expozície	Súvahové expozície	Podsúvahové expozície
Štáty a centrálné banky	-	-	-	-	-	-	-	-
Vyššie územné celky a obce	215 978	5 093	215 978	5 093	-	-	435	15
Iné orgány verejnej moci a právnické osoby okrem podnikateľov	2 285	2 631	2 285	2 631	-	-	10	4
Inštitúcie	13	17	13	17	-	-	-	-
Právnické osoby podnikatelia	75 959	33 063	75 959	33 063	-	-	544	476
Retail	13 618	707	13 618	707	-	-	8	7
Zabezpečené nehnuteľnosťou	285	-	285	-	-	-	9	-
Po termíne splatnosti	4 884	-	1	-	4 883	-	3 939	-
Krátkodobé expozície voči inštitúciám a právnickým osobám podnikateľom	-	-	-	-	-	-	-	-
<b>Štandardizovaný prístup celkom</b>	<b>313 022</b>	<b>41 511</b>	<b>308 139</b>	<b>41 511</b>	<b>4 883</b>	<b>0</b>	<b>4 945</b>	<b>502</b>
<b>Výška expozícií celkom</b>	<b>8 484 930</b>	<b>1 303 380</b>	<b>7 964 228</b>	<b>1 235 375</b>	<b>519 902</b>	<b>68 005</b>	<b>342 546</b>	<b>18 892</b>

## Slovenská sporiteľňa, a.s.

Uverejňovanie informácií bankami a pobočkami zahraničných bánk

podľa opatrenia Národnej banky Slovenska 16/2014

k 31. decembru 2014

### F. Vlastné zdroje

informácie podľa nariadenia Európskeho parlamentu a Rady EÚ č. 575/2013, článok 437, písm. d) a e)

Eur tis.	Hodnota
<b>VLASTNÉ ZDROJE</b>	<b>1 030 160</b>
<b>KAPITÁL TIER 1</b>	<b>916 632</b>
<b>VLASTNÝ KAPITÁL TIER 1</b>	<b>916 632</b>
<b>Kapitálové nástroje prípustné ako kapitál CET1</b>	<b>212 000</b>
Splatené kapitálové nástroje	212 000
Doplňujúca položka: neprípustné kapitálové nástroje	-
Emisné ážio	-
(-) Vlastné nástroje CET1	-
(-) Priame podiely na nástrojoch CET1	-
(-) Nepriame podiely na nástrojoch CET1	-
(-) Syntetické podiely na nástrojoch CET1	-
(-) Skutočné alebo podmienené záväzky kúpiť vlastné nástroje CET1	-
<b>Nerozdelené zisky</b>	<b>702 446</b>
Nerozdelené zisky z predchádzajúcich rokov	702 446
Prípustný zisk alebo strata	-
Zisk alebo strata, ktoré možno pripísať vlastníkom materskej spoločnosti	181 477
(-) Neprípustná časť predbežného alebo koncoročného zisku	(181 477)
<b>Akumulovaný iný komplexný účtovný výsledok</b>	<b>58 255</b>
<b>Ostatné rezervy</b>	<b>118 899</b>
<b>Fondy pre všeobecné bankové riziká</b>	<b>-</b>
<b>Prechodné úpravy na základe nástrojov kapitálu CET1, ktoré sa zachovali v predchádzajúcom stave</b>	<b>-</b>
<b>Menšinová účasť uznaná v kapitáli CET1</b>	<b>-</b>
<b>Prechodné úpravy na základe dodatočných menšinových účasti</b>	<b>-</b>
<b>Úpravy CET1 na základe prudenciálnych filtrov</b>	<b>(6 822)</b>
(-) Zvýšenie vlastného kapitálu vyplývajúce zo sekuritizovaných aktív	-
Rezerva na hedžing peňažných tokov	-
Kumulatívne zisky a straty spôsobené zmenami vlastného kreditného rizika reálnou hodnotou ocenených pasív	-
Reálnou hodnotou ocenené zisky a straty vyplývajúce z vlastného kreditného rizika inštitúcie súvisiaceho s derivátovými záväzkami	1 730
(-) Úpravy ocenenia spôsobené požiadavkami na obozretné oceňovanie	(8 552)
<b>(-) Goodwill</b>	<b>-</b>
(-) Goodwill účtovaný ako nehmotné aktívum	-
(-) Goodwill zahrnutý do ocenenia významných investícií	-
Odložené daňové záväzky spojené s goodwillom	-
<b>(-) Ostatné nehmotné aktíva</b>	<b>(89 963)</b>
(-) Ostatné nehmotné aktíva pred odpočítaním odložených daňových záväzkov	(89 963)
Odložené daňové záväzky spojené s ostatnými nehmotnými aktívami	-
<b>(-) Odložené daňové pohľadávky, ktoré závisia od budúcej ziskovosti a nevyplývajú z dočasných rozdielov, po odpočítaní prislúchajúcich daňových záväzkov</b>	<b>-</b>
<b>(-) Nedostatok IRB úprav kreditného rizika o očakávané straty</b>	<b>-</b>
<b>(-) Majetok dôchodkového fondu so stanovenými požitkami</b>	<b>-</b>
(-) Majetok dôchodkového fondu so stanovenými požitkami	-
Odložené daňové záväzky spojené s majetkom dôchodkového fondu so stanovenými požitkami	-
Majetky dôchodkového fondu so stanovenými požitkami, ktoré môže inštitúcia neobmedzene využívať	-
<b>(-) Recipročné krížové podiely na kapitáli CET1</b>	<b>-</b>
<b>(-) Nadbytok odpočítania od položiek AT1 nad kapitálom AT1</b>	<b>(44 982)</b>
(-) Kvalifikované účasti mimo finančného sektora, na ktoré sa alternatívne môže uplatniť riziková váha 1 250 %	-
(-) Sekuritizačné pozície, na ktoré sa alternatívne môže uplatniť riziková váha 1 250 %	-
(-) Bezodplatné dodania, na ktoré sa alternatívne môže uplatniť riziková váha 1 250 %	-

# Slovenská sporiteľňa, a.s.

Uverejňovanie informácií bankami a pobočkami zahraničných bánk

podľa opatrenia Národnej banky Slovenska 16/2014

k 31. decembru 2014

pokračovanie tabuľky	Hodnota
<b>Eur tis.</b>	
(-) Pozície v koši, pre ktoré inštitúcia nevie stanoviť rizikovú váhu v rámci prístupu IRB a na ktoré sa alternatívne môže uplatniť riziková váha 1 250 %	-
(-) Kapitálové expozície v rámci prístupu interných modelov, na ktoré sa alternatívne môže uplatniť riziková váha 1 250 %	-
(-) Nástroje CET1 subjektov finančného sektora, v ktorých inštitúcia nemá významnú investíciu	-
(-) Odpočítateľné odložené daňové pohľadávky, ktoré závisia od budúcej ziskovosti a vyplývajú z dočasných rozdielov	-
(-) Nástroje CET1 subjektov finančného sektora, v ktorých inštitúcia má významnú investíciu	-
(-) Hodnota, ktorá presahuje prahovú hodnotu 17,65 %	-
Ostatné prechodné úpravy kapitálu CET1	(32 224)
(-) Dodatočné odpočty kapitálu CET1 na základe článku 3 CRR	-
Prvky alebo odpočty kapitálu CET1 – iné	(977)
<b>DODATOČNÝ KAPITÁL TIER 1</b>	-
<b>Kapitálové nástroje prípustné ako kapitál AT1</b>	-
Splatené kapitálové nástroje	-
Doplňujúca položka: neprípustné kapitálové nástroje	-
Emisné ážio	-
(-) Vlastné nástroje AT1	-
(-) Priame podiely na nástrojoch AT1	-
(-) Nepriame podiely na nástrojoch AT1	-
(-) Syntetické podiely na nástrojoch AT1	-
(-) Skutočné alebo podmienené záväzky kúpiť vlastné nástroje AT1	-
Prechodné úpravy na základe nástrojov kapitálu AT1, ktoré sa zachovali v predchádzajúcom stave	-
Nástroje vydané dcérskymi spoločnosťami, ktoré sa uznali v kapitáli AT1	-
Prechodné úpravy na základe dodatočného vykázania nástrojov vydaných dcérskymi spoločnosťami v kapitáli AT1	-
(-) Recipročné krížové podiely na kapitáli AT1	-
(-) Nástroje AT1 subjektov finančného sektora, v ktorých inštitúcia nemá významnú investíciu	-
(-) Nástroje AT1 subjektov finančného sektora, v ktorých inštitúcia má významnú investíciu	-
(-) Nadbytok odpočítania od položiek T2 nad kapitálom T2	-
Iné prechodné úpravy kapitálu AT1	(44 982)
Hodnota odpočtov od položiek AT1 presahujúcich kapitál AT1 (odpočítané v CET1)	44 982
(-) Dodatočné odpočty kapitálu AT1 na základe článku 3 CRR	-
Kapitálové prvky alebo odpočty AT1 – iné	-
<b>KAPITÁL TIER 2</b>	113 528
<b>Kapitálové nástroje a podriadené úvery prípustné ako kapitál T2</b>	100 915
Splatené kapitálové nástroje a podriadené úvery	100 915
Doplňujúca položka: Neprípustné kapitálové nástroje a podriadené úvery	-
Emisné ážio	-
(-) Vlastné nástroje T2	-
(-) Priame podiely na nástrojoch T2	-
(-) Nepriame podiely na nástrojoch T2	-
(-) Syntetické podiely na nástrojoch T2	-
(-) Skutočné alebo podmienené záväzky kúpiť vlastné nástroje T2	-
Prechodné úpravy na základe nástrojov kapitálu T2 a podriadených úverov, ktoré sa zachovali v predchádzajúcom stave	-
Nástroje vydané dcérskymi spoločnosťami, ktoré sa uznali v kapitáli T2	-
Prechodné úpravy na základe dodatočného vykázania nástrojov vydaných dcérskymi spoločnosťami v kapitáli T2	-
Nadbytok rezerv nad prípustnými očakávanými stratami pri prístupe IRB	11 687
Všeobecné úpravy kreditného rizika v rámci SA	926
(-) Recipročné krížové podiely na kapitáli T2	-
(-) Nástroje T2 subjektov finančného sektora, v ktorých inštitúcia nemá významnú investíciu	-
(-) Nástroje T2 subjektov finančného sektora, v ktorých inštitúcia má významnú investíciu	-
Ostatné prechodné úpravy kapitálu T2	-
Hodnota odpočtov od položiek T2 presahujúca kapitál T2 (odpočítané v AT1)	-
(-) Dodatočné odpočty kapitálu T2 na základe článku 3 CRR	-
Kapitálové prvky alebo odpočty T2 – iné	-

**Slovenská sporiteľňa, a.s.**

Uverejňovanie informácií bankami a pobočkami zahraničných bánk

podľa opatrenia Národnej banky Slovenska 16/2014

k 31. decembru 2014

**G. Požiadavky na vlastné zdroje**

informácie podľa nariadenia Európskeho parlamentu a Rady EÚ č. 575/2013, článok 438, písm. c) až f)

Eur tis.	Hodnota kapitálovej požiadavky	Hodnota RWA
<b>CELKOVÁ HODNOTA RIZIKOVEJ EXPOZÍCIE</b>	414 992	5 187 398
<i>Z čoho: investičné spoločnosti na základe článku 95 ods. 2 a článku 98 CRR</i>	-	-
<i>Z čoho: investičné spoločnosti na základe článku 96 ods. 2 a článku 97 CRR</i>	-	-
<b>HODNOTY RIZIKOVO VÁŽENÝCH EXPOZÍCIÍ PRE KREDITNÉ RIZIKO, KREDITNÉ RIZIKO PROTISTRANY A RIZIKO ZNÍŽENIA KVALITY POHĽADÁVOK Z INÝCH AKO KREDITNÝCH</b>	359 161	4 489 517
<b>DŮVODOV A BEZODPLATNÉ DODANIE</b>		
<b>Štandardizovaný prístup (SA)</b>	23 670	295 880
SA triedy expozícií bez sekuritizačných pozícií	23 670	295 880
Ústredné vlády alebo centrálné banky	6 782	84 773
Regionálne vlády alebo miestne orgány	3 487	43 584
Subjekty verejného sektora	201	2 507
Multilaterálne rozvojové banky	-	-
Medzinárodné organizácie	-	-
Inštitúcie	155	1 932
Podnikateľské subjekty	7 029	87 864
Retail	265	3 311
Zabezpečené hypotékami na nehnuteľný majetok	7	87
Expozície v stave zlyhania	94	1 177
Položky, s ktorými súvisí osobitne vysoké riziko	-	-
Kryté dlhopisy	-	-
Pohľadávky voči inštitúciám a podnikateľským subjektom s krátkodobým ratingovým hodnotením	-	-
Podniky kolektívneho investovania (PKI)	-	-
Vlastný kapitál	5 613	70 167
Iné položky	38	478
Sekuritizačné pozície SA	-	-
<i>z čoho: resekuritizácia</i>	-	-
<b>Prístup interných ratingov (IRB)</b>	335 491	4 193 637
Prístupy IRB, keď sa nepoužívajú vlastné odhady straty v prípade zlyhania (LGD) ani konverzné faktory	144 078	1 800 981
Ústredné vlády a centrálné banky	631	7 891
Inštitúcie	12 931	161 643
Podnikateľské subjekty – MSP	49 011	612 636
Podnikateľské subjekty – špecializované financovanie	35 479	443 484
Podnikateľské subjekty – iné	46 026	575 327
Prístupy IRB, keď sa používajú vlastné odhady LGD a/alebo konverzné faktory	178 809	2 235 108
Ústredné vlády a centrálné banky	-	-
Inštitúcie	-	-
Podnikateľské subjekty – MSP	-	-
Podnikateľské subjekty – špecializované financovanie	-	-
Podnikateľské subjekty – iné	-	-
Retail – zabezpečené nehnuteľnosťami malých a stredných podnikov	2 968	37 097
Retail – zabezpečené nehnuteľnosťami iných subjektov než malých a stredných podnikov	111 487	1 393 587
Retail – kvalifikovaný revolving	3 902	48 781
Retail – ostatné MSP	10 622	132 776
Retail – ostatné iné subjekty než malé a stredné podniky	49 829	622 867
Kapitálové IRB	699	8 742
Sekuritizačné pozície IRB	31	386
<i>Z čoho: resekuritizácia</i>	-	-
Iné aktíva, ktoré nemajú povahu kreditného záväzku	11 874	148 420
<b>Hodnota rizikovej expozície pri príspevkoch do fondu pre prípad zlyhania CCP</b>	-	-

**Slovenská sporiteľňa, a.s.**

Uverejňovanie informácií bankami a pobočkami zahraničných bánk

podľa opatrenia Národnej banky Slovenska 16/2014

k 31. decembru 2014

pokračovanie tabuľky	Hodnota kapitálovej požiadavky	Hodnota RWA
<b>Eur tis.</b>		
<b>CELKOVÁ HODNOTA RIZIKOVÝCH EXPOZÍCIÍ PRE RIZIKÁ VYROVNANIA/DODANIA</b>	-	-
Riziko vyrovnania/dodania v neobchodnej knihe	-	-
Riziko vyrovnania/dodania v obchodnej knihe	-	-
<b>CELKOVÁ HODNOTA RIZIKOVÝCH EXPOZÍCIÍ PRE POZIČNÉ, DEVÍZOVÉ A KOMODITNÉ RIZIKO</b>	2 720	34 004
Hodnota rizikových expozícií pre pozičné, devízové a komoditné riziko v rámci štandardizovaných prístupov (SA)	2 237	27 964
Obchodované dlhové nástroje	1 561	19 509
Vlastné imanie	-	-
Devízy	-	-
Komodity	676	8 455
Hodnota rizikových expozícií pre pozičné, devízové a komoditné riziko v rámci prístupu interných modelov (IM)	483	6 040
<b>CELKOVÁ HODNOTA RIZIKOVÝCH EXPOZÍCIÍ PRE OPERAČNÉ RIZIKO (OpR)</b>	48 168	602 100
OpR prístup základného ukazovateľa (BIA)	-	-
OpR štandardizovaný (STA)/alternatívny štandardizovaný (ASA) prístup	-	-
OpR pokročilé prístupy merania (AMA)	48 168	602 100
<b>DODATOČNÁ HODNOTA RIZIKOVÝCH EXPOZÍCIÍ NA ZÁKLADE FIXNÝCH REŽIJNÝCH NÁKLADOV</b>	-	-
<b>CELKOVÁ HODNOTA RIZIKOVÝCH EXPOZÍCIÍ PRE ÚPRAVU OCENENIA POHLÁDÁVKY</b>	4 942	61 777
Pokročilá metóda	-	-
Štandardizovaná metóda	4 942	61 777
Na základe metódy pôvodnej expozície	-	-
<b>CELKOVÁ HODNOTA RIZIKOVÝCH EXPOZÍCIÍ SÚVISIACA S VEĽKOU MAJETKOVOU ANGAŽOVANOSŤOU V OBCHODNEJ KNIHE</b>	-	-
<b>INÉ HODNOTY RIZIKOVÝCH EXPOZÍCIÍ</b>	-	-
<b>Z čoho: dodatočné prísnejšie prudenciálne požiadavky na základe článku 458</b>	-	-
Z čoho: požiadavky na veľkú majetkovú angažovanosť	-	-
Z čoho: na základe modifikovaných rizikových váh zameraných na majetkové bubliny v sektore nehnuteľného majetku určeného na bývanie a podnikanie	-	-
Z čoho: na základe expozícií vo vnútri finančného sektora	-	-
<b>Z čoho: dodatočné prísnejšie prudenciálne požiadavky na základe článku 459</b>	-	-
<b>Z čoho: dodatočná hodnota rizikových expozícií na základe článku 3 CRR</b>	-	-

## Slovenská sporiteľňa, a.s.

Uverejňovanie informácií bankami a pobočkami zahraničných bánk

podľa opatrenia Národnej banky Slovenska 16/2014

k 31. decembru 2014

### H. Finančná páka

Eur tis.	Hodnoty expozície			Ukazovateľ finančnej páky vypočítaný ako jednoduchý aritmetický priemer mesačných ukazovateľov finančnej páky za štvrtrok
	Expozícia LR: hodnota za mesiac 1	Expozícia LR: hodnota za mesiac 2	Expozícia LR: hodnota za mesiac 3	
Expozícia pri SFT podľa článku 220 nariadenia CRR	-	-	-	-
Expozícia pri SFT podľa článku 222 nariadenia CRR	-	-	-	-
Deriváty: trhovú hodnotu	73 182	83 705	101 574	-
Deriváty: metóda priarážky trhovej hodnoty	123 324	135 780	154 005	-
Deriváty: metóda pôvodnej expozície	-	-	-	-
Nevyčerpané kreditné facility, ktoré možno kedykoľvek bezpodmienečne zrušiť bez výpovede	37 911	38 120	39 630	-
Podsúvahové položky súvisiace so stredne/nízko rizikovým obchodom	39 960	35 630	34 431	-
Podsúvahové položky súvisiace so stredne rizikovým obchodom a podsúvahové položky súvisiace s oficiálne podporovaným financovaním vývozu	510 219	350 948	348 389	-
Ostatné podsúvahové položky	83 141	298 085	294 194	-
Iné aktíva	12 850 110	13 118 958	12 841 011	-
<b>Kapitál a regulačné úpravy</b>				
Kapitál Tier 1 – úplne zavedené vymedzenie	968 704	969 556	948 856	-
Kapitál Tier 1 – prechodné vymedzenie	936 480	937 332	916 632	-
Hodnota, ktorá sa pripočíta z dôvodu článku 429 ods. 4 druhého pododseku nariadenia CRR	-	-	-	-
Hodnota, ktorá sa pripočíta z dôvodu článku 429 ods. 4 druhého pododseku nariadenia CRR – prechodné vymedzenie	-	-	-	-
Regulačné úpravy – Tier 1 – úplne zavedené vymedzenie; z čoho	(84 840)	(83 794)	(142 744)	-
Regulačné úpravy týkajúce sa vlastného kreditného rizika	1 730	1 730	1 730	-
Regulačné úpravy – Tier 1 – prechodné vymedzenie	(117 064)	(116 018)	(174 968)	-
<b>Ukazovateľ finančnej páky</b>				
Ukazovateľ finančnej páky – s použitím úplne zavedeného vymedzenia Tier 1	0,0711	0,0694	0,0694	0,0700
Ukazovateľ finančnej páky – s použitím prechodného vymedzenia Tier 1	0,0689	0,0672	0,0672	0,0678



**Slovenská sporiteľňa, a.s.**

**Uverejňovanie informácií bankami a pobočkami zahraničných bánk**

**podľa opatrenia Národnej banky Slovenska 16/2014**

**k 31. decembru 2014**

---

## **I. Príloha**

Súčasťou tohto dokumentu je aj príloha zverejnená na webovom sídle banky pod názvom "Informácie a finančné ukazovatele k 31.12.2014 (príloha)", v ktorej banka uverejňuje informácie požadované podľa Ôsmej časti nariadenia Európskeho parlamentu a Rady EÚ č. 575/2013.