

Slovenská sporiteľňa, a.s.

Zverejňovanie informácií podľa opatrenia NBS č. 13/2015, ktorým sa mení a dopĺňa opatrenie NBS č. 16/2014 o uverejňovaní informácií bankami a pobočkami zahraničných bánk a v súlade s nariadením Európskeho parlamentu a Rady EÚ č. 575/2013

k 31. marcu 2016

Obsah

I. Informácie o banke	4
II. Informácie o akcionároch banky	7
III. Informácie o štruktúre konsolidovaného celku banky	7
IV. Informácie o finančných ukazovateľoch banky za štvrtrok končiaci sa 31. marca 2016.....	8
A. Údaje zo súvahy	8
B. Údaje z výkazu ziskov a strát	9
C. Rozdiel súčtu hodnôt súvahových účtov aktív a súčtu hodnôt súvahových účtov pasív	10
D. Súhrnná výška expozícií bez identifikovaného znehodnotenia a s identifikovaným znehodnotením	11
E. Súhrnná výška zlyhaných expozícií.....	13
V. Zverejňovanie informácií podľa CRR - rozsah uplatňovania	15
VI. Vlastné zdroje	16
VII. Kapitálové požiadavky.....	31

Slovenská sporiteľňa, a.s.

Zverejňovanie informácií podľa opatrenia NBS č. 13/2015, ktorým sa mení a dopĺňa opatrenie NBS č. 16/2014 o uverejňovaní informácií bankami a pobočkami zahraničných bánk a v súlade s nariadením Európskeho parlamentu a Rady EÚ č. 575/2013 k 31. marcu 2016

Zoznam použitých skratiek

AT1	Additional Tier 1 capital
CET1	Common Equity Tier 1
CRD IV	Capital Requirements Directive IV
CRR	Capital Requirements Regulation
EBA	European Banking Authority
EÚ	Európska Únia
IAS	International Accounting Standards
IFRS	International Financial Reporting Standards
IRB	Internal Rating Based
RWA	Risk-Weighted Assets
T2	Tier 2 capital

Slovenská sporiteľňa, a.s.

Zverejňovanie informácií podľa opatrenia NBS č. 13/2015, ktorým sa mení a dopĺňa opatrenie NBS č. 16/2014 o uverejňovaní informácií bankami a pobočkami zahraničných bánk a v súlade s nariadením Európskeho parlamentu a Rady EÚ č. 575/2013 k 31. marcu 2016

I. Informácie o banke

Nasledovné informácie, zostavené podľa opatrenia NBS č. 13/2015, ktorým sa mení a dopĺňa opatrenie NBS č. 16/2014 o uverejňovaní informácií bankami a pobočkami zahraničných bánk a zostavené v súlade s nariadením Európskeho parlamentu a Rady EÚ č. 575/2013, obsahujú a dopĺňajú údaje z priebežnej individuálnej účtovnej závierky Slovenskej sporiteľne, a.s. pripravenej v súlade s Medzinárodnými štandardami pre finančné výkazníctvo, v znení prijatom Európskou úniou za štvrtrok končiaci sa 31. marca 2016, ktorá bola schválená predstavenstvom banky dňa 28. apríla 2016. Individuálna účtovná závierka obsahuje výhradne zostatky účtov a výsledky banky.

Pokiaľ nie je uvedené inak, sumy sú uvádzané v tisícoch Eur (tis. Eur). Hodnoty uvedené v zátvorkách predstavujú záporné hodnoty. Hodnoty v tabuľkách môžu obsahovať zaokrúhľovacie rozdiely.

Dátum zápisu do obchodného registra	31.03.1994
Dátum udelenia bankového povolenia	01.11.1994
Dátum skutočného začiatku vykonávania bankových činností povolených NBS	31.03.1994

Bankové činnosti

K 31. marcu 2016 Slovenská sporiteľňa (ďalej "banka") vykonávala bankové činnosti v zmysle povolenia Národnej banky Slovenska (ďalej "NBS"). Banka vykonávala všetky z nasledovných povolených bankových činností:

- prijímanie vkladov
- poskytovanie úverov
- obchodovanie na vlastný účet, 1. s finančnými nástrojmi peňažného trhu v slovenských korunách a v cudzej mene vrátane zmenárenskej činnosti, 2. s finančnými nástrojmi kapitálového trhu v slovenských korunách a v cudzej mene, 3. s mincami drahých kovov, pamätnými bankovkami a pamätnými mincami, hárkami bankoviek a súbormi obehových mincí
- správa pohľadávok klienta na jeho účet vrátane súvisiaceho poradenstva
- finančný lízing
- poskytovanie záruk, otváranie a potvrdzovanie akreditívov
- vydávanie a správa platobných prostriedkov
- poskytovanie poradenských služieb v oblasti podnikania
- vydávanie cenných papierov, účasť na vydávaní cenných papierov a poskytovanie súvisiacich služieb
- uloženie vecí
- prenájom bezpečnostných schránok
- poskytovanie bankových informácií
- spracúvanie bankoviek, mincí, pamätných bankoviek a pamätných mincí
- tuzemské prevody peňažných prostriedkov a cezhraničné prevody peňažných prostriedkov (platobný styk a zúčtovanie)
- osobitné hypotekárne obchody podľa § 67 ods. 1 zákona o bankách
- funkciu depozitára
- poskytovanie investičných služieb, investičných činností a vedľajších služieb podľa § 79a ods. 1 v spojení s § 6 ods. 1 a ods. 2 zákona o cenných papieroch a investičných službách a investovanie do cenných papierov na vlastný účet v rozsahu:
 - prijatie a postúpenie pokynu klienta týkajúceho sa jedného alebo viacerých finančných nástrojov vo vzťahu k finančným nástrojom: a/ prevoditeľné cenné papiere, b/ nástroje peňažného trhu, c/ podielové listy alebo cenné papiere vydané zahraničnými subjektmi kolektívneho investovania, d/ futures, forwardy a iné deriváty týkajúce sa cenných papierov, mien a úrokových mier alebo výnosov alebo iných derivátových nástrojov, finančných indexov alebo finančných mier, ktoré môžu byť vyrovnané doručením alebo v hotovosti; opcie, swapy týkajúce sa mien a úrokových mier alebo výnosov, ktoré môžu byť vyrovnané doručením alebo v hotovosti
 - vykonanie pokynu klienta na jeho účet vo vzťahu k finančným nástrojom: a/ prevoditeľné cenné papiere, b/ nástroje peňažného trhu, c/ podielové listy alebo cenné papiere vydané zahraničnými subjektmi kolektívneho investovania, d/ futures, forwardy a iné deriváty týkajúce sa cenných papierov, mien a úrokových mier alebo výnosov alebo iných derivátových nástrojov, finančných indexov alebo finančných mier, ktoré môžu byť vyrovnané doručením alebo v hotovosti; opcie, swapy týkajúce sa mien a úrokových mier alebo výnosov, ktoré môžu byť vyrovnané doručením alebo v hotovosti
 - obchodovanie na vlastný účet vo vzťahu k finančným nástrojom: a/ prevoditeľné cenné papiere, b/ nástroje peňažného trhu, c/ podielové listy alebo cenné papiere vydané zahraničnými subjektmi kolektívneho investovania,

Slovenská sporiteľňa, a.s.

Zverejňovanie informácií podľa opatrenia NBS č. 13/2015, ktorým sa mení a dopĺňa opatrenie NBS č. 16/2014 o uverejňovaní informácií bankami a pobočkami zahraničných bánk a v súlade s nariadením Európskeho parlamentu a Rady EÚ č. 575/2013 k 31. marcu 2016

- d/ futures, forwardy a iné deriváty týkajúce sa cenných papierov, mien a úrokových mier alebo výnosov alebo iných derivátových nástrojov, finančných indexov alebo finančných mier, ktoré môžu byť vyrovnané doručením alebo v hotovosti; opcie, swapy týkajúce sa mien a úrokových mier alebo výnosov, ktoré môžu byť vyrovnané doručením alebo v hotovosti
- riadenie portfólia vo vzťahu k finančným nástrojom: a/ prevoditeľné cenné papiere, b/ nástroje peňažného trhu, c/ podielové listy alebo cenné papiere vydané zahraničnými subjektmi kolektívneho investovania, d/ futures, forwardy a iné deriváty týkajúce sa cenných papierov, mien a úrokových mier alebo výnosov alebo iných derivátových nástrojov, finančných indexov alebo finančných mier, ktoré môžu byť vyrovnané doručením alebo v hotovosti; opcie, swapy týkajúce sa mien a úrokových mier alebo výnosov, ktoré môžu byť vyrovnané doručením alebo v hotovosti
 - investičné poradenstvo vo vzťahu k finančným nástrojom: a/ prevoditeľné cenné papiere, b/ nástroje peňažného trhu, c/ podielové listy alebo cenné papiere vydané zahraničnými subjektmi kolektívneho investovania, d/ futures, forwardy a iné deriváty týkajúce sa cenných papierov, mien a úrokových mier alebo výnosov alebo iných derivátových nástrojov, finančných indexov alebo finančných mier, ktoré môžu byť vyrovnané doručením alebo v hotovosti; opcie, swapy týkajúce sa mien a úrokových mier alebo výnosov, ktoré môžu byť vyrovnané doručením alebo v hotovosti
 - upisovanie a umiestňovanie finančných nástrojov na základe pevného záväzku vo vzťahu k finančným nástrojom: a/ prevoditeľné cenné papiere
 - umiestňovanie finančných nástrojov bez pevného záväzku vo vzťahu k finančným nástrojom: a/ prevoditeľné cenné papiere
 - úschova a správa finančných nástrojov na účet klienta, vrátane držiteľskej správy, a súvisiace služby, najmä správy peňažných prostriedkov a finančných zábezpek, vo vzťahu k finančným nástrojom: a/ prevoditeľné cenné papiere, b/ nástroje peňažného trhu, c/ podielové listy alebo cenné papiere vydané zahraničnými subjektmi kolektívneho investovania
 - poskytovanie úverov a pôžičiek investorovi na umožnenie vykonania obchodu s jedným alebo viacerými finančnými nástrojmi, ak je poskytovateľ úveru alebo pôžičky zapojený do tohto obchodu
 - poskytovanie poradenstva v oblasti štruktúry kapitálu a stratégie podnikania a poskytovanie poradenstva a služieb týkajúcich sa zlúčenía, splynutia, premeny alebo rozdelenia spoločnosti alebo kúpy podniku
 - vykonávanie obchodov s devízovými hodnotami, ak sú tieto spojené s poskytovaním investičných služieb
 - vykonávanie investičného prieskumu a finančnej analýzy alebo inej formy všeobecného odporúčania týkajúceho sa obchodov s týmito finančnými nástrojmi
 - služby spojené s upisovaním finančných nástrojov
 - vykonávanie investičnej činnosti - obchodovanie na vlastný účet v zmysle ustanovenia § 6 ods. 1 písm. c) zákona o cenných papieroch vo vzťahu k finančným nástrojom uvedeným v ustanovení: a) § 5 ods. 1 písm. e) zákona o cenných papieroch - opcie a swapy týkajúce sa komodít, ktoré sa musia vyrovnávať v hotovosti alebo sa môžu vyrovnávať v hotovosti na základe voľby jednej zo zmluvných strán; to neplatí ak k takémuto vyrovnaniu dochádza z dôvodu platobnej neschopnosti alebo inej udalosti, ktorá má za následok ukončenie zmluvy, b) § 5 ods. 1 písm. h) zákona o cenných papieroch - derivátové nástroje na presun úverového rizika, c) § 5 ods. 1 písm. j) zákona o cenných papieroch - forwardy týkajúce sa oprávnení na emisie, ktoré sa musia vyrovnávať v hotovosti alebo sa môžu vyrovnávať na základe voľby jednej zo zmluvných strán, a to inak ako z dôvodu platobnej neschopnosti alebo inej udalosti majúcej za následok ukončenie zmluvy
 - poskytovanie vedľajšej služby v zmysle ustanovenia § 6 ods. 2 písm. g) zákona o cenných papieroch - obchodovanie na vlastný účet podľa ustanovenia § 6 ods. 1 písm. c) zákona o cenných papieroch týkajúce sa podkladových nástrojov derivátov podľa ustanovenia § 5 ods. 1 písm. j) o cenných papieroch týkajúcich sa oprávnení na emisie, ktoré sa musia vyrovnávať v hotovosti alebo sa môžu vyrovnávať na základe voľby jednej zo zmluvných strán, a to inak ako z dôvodu platobnej neschopnosti alebo inej udalosti majúcej za následok ukončenie zmluvy, ak sú spojené s poskytovaním investičných služieb alebo vedľajších služieb pre tieto deriváty
 - vykonávanie činnosti samostatného finančného agenta v sektore: - poistenia alebo zaistenia, - poskytovanie úverov a spotrebiteľských úverov
 - vykonávanie investičných služieb - prijatie a postúpenie pokynu klienta týkajúceho sa jedného alebo viacerých finančných nástrojov podľa §6 ods. 1 písm. a) zákona o cenných papieroch, vykonanie pokynu klienta na jeho účet podľa §6 ods. 1 písm. b) zákona o cenných papieroch a obchodovanie na vlastný účet podľa §6 ods. 1 písm. c) zákona o cenných papieroch vo vzťahu k finančným nástrojom uvedeným v ustanovení §5 ods. 1 písm. d) zákona o cenných papieroch - opcie týkajúce sa cenných papierov, ktoré môžu byť vyrovnané doručením alebo hotovosti, opcie týkajúce sa finančných indexov, ktoré môžu byť vyrovnané doručením alebo hotovosti

Slovenská sporiteľňa, a.s.

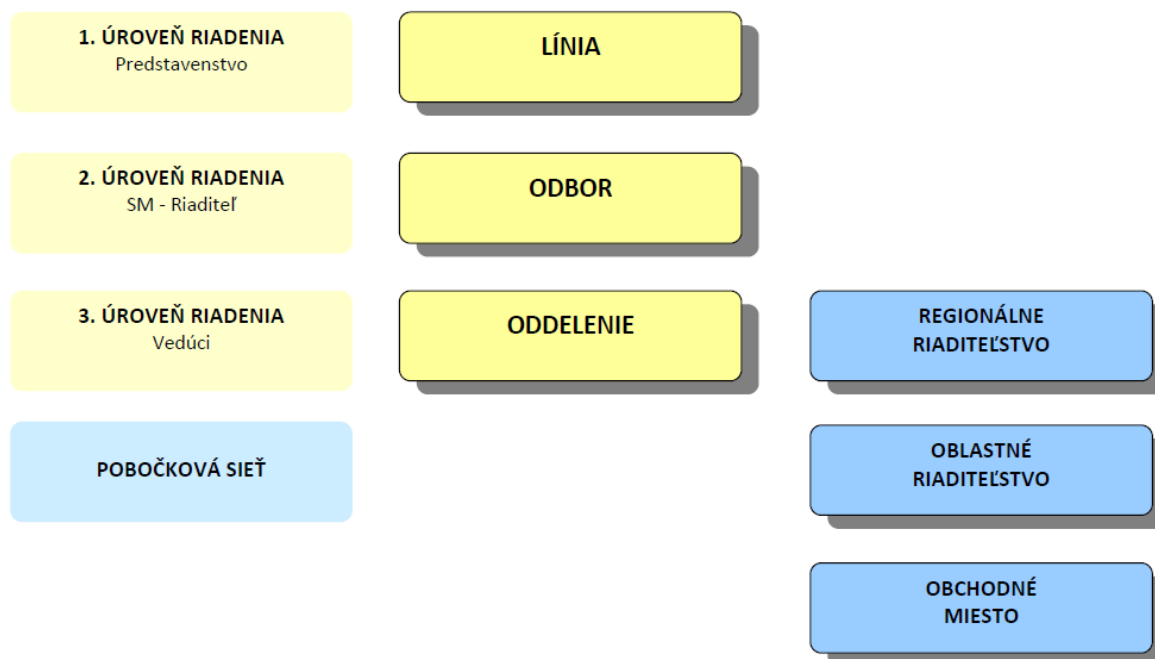
Zverejňovanie informácií podľa opatrenia NBS č. 13/2015, ktorým sa mení a dopĺňa opatrenie NBS č. 16/2014 o uverejňovaní informácií bankami a pobočkami zahraničných bánk a v súlade s nariadením Európskeho parlamentu a Rady EÚ č. 575/2013 k 31. marcu 2016

- vykonávanie investičnej služby - obchodovanie na vlastný účet podľa §6 ods. 1 písm. c) zákona o cenných papieroch vo vzťahu k finančným nástrojom uvedeným v ustanovení § 5 ods. 1 písm. e) zákona o cenných papieroch - forwardy týkajúce sa komodít, ktoré sa musia vyrovnávať v hotovosti alebo sa môžu vyrovnávať v hotovosti na základe voľby jednej zo zmluvných strán
- vykonávanie investičnej služby - obchodovanie na vlastný účet podľa §6 ods. 1 písm. c) zákona o cenných papieroch vo vzťahu k finančným nástrojom uvedeným v ustanovení § 5 ods. 1 písm. j) zákona o cenných papieroch - opcie a swapy týkajúce sa miery inflácie alebo iných úradných hospodárskych štatistík, ktoré sa musia vyrovnávať v hotovosti alebo sa môžu vyrovnávať na základe voľby jednej zo zmluvných strán, a to inak ako z dôvodu platobnej neschopnosti alebo inej udalosti majúcej za následok ukončenie zmluvy

NBS neodobrala banke povolenie na výkon žiadnej bankovej činnosti.

V priebehu vykazovaného obdobia nebolo vydané žiadne právoplatné rozhodnutie, ktorým by banke bolo uložené opatrenie na nápravu alebo pokuta.

Organizačná štruktúra banky



Celkový počet zamestnancov podľa evidenčného stavu
z toho počet vedúcich zamestnancov

3 824
6

Slovenská sporiteľňa, a.s.

Zverejňovanie informácií podľa opatrenia NBS č. 13/2015, ktorým sa mení a dopĺňa opatrenie NBS č. 16/2014 o uverejňovaní informácií bankami a pobočkami zahraničných bánk a v súlade s nariadením Európskeho parlamentu a Rady EÚ č. 575/2013 k 31. marcu 2016

II. Informácie o akcionároch banky

K 31. marcu 2016 bol jediným akcionárom banky Erste Group Bank AG so sídlom na adrese: Am Belvedere 1, 1100 Viedeň, Rakúsko. Podiel na základnom imaní banky a podiel na hlasovacích právach v banke bol 100%. Hlavným predmetom činnosti materskej spoločnosti je poskytovanie bankových služieb.

III. Informácie o štruktúre konsolidovaného celku banky

Podľa prudenciálnych kapitálových požiadaviek bolo k 31. marcu 2016 osem spoločností v konsolidovanom celku banky. Dcérske spoločnosti Služby SLSP, s.r.o., Realitná spoločnosť Slovenskej sporiteľne, a.s., Derop B.V., Laned a Erste Group IT SK, spol. s r.o. sú plne konsolidované v rámci prudenciálneho rozsahu pôsobnosti konsolidácie. Pridružené spoločnosti Prvá stavebná sporiteľňa, a.s., s IT Solutions SK, spol. s r.o. a Slovak Banking Credit Bureau, s.r.o. sú konsolidované metódou vlastného imania v rámci prudenciálneho rozsahu pôsobnosti konsolidácie.

Obchodné meno	Sídlo spoločnosti	Hlavná činnosť	Podiel na základnom imaní	Podiel na hlasovacích právach
Služby SLSP, s.r.o.	Tomášikova 48 Bratislava 832 01 Slovenská republika	Pomocné bankové služby	100,00%	100,00%
Realitná spoločnosť Slovenskej sporiteľne, a.s. (100% dcérska spoločnosť Služby SLSP, s.r.o.)	Tomášikova 48 Bratislava 832 10 Slovenská republika	Realitná spoločnosť	100,00%	100,00%
Derop B.V.	Naritaweg 165 1043 BW Amsterdam Holandsko	Zakladanie, riadenie a financovanie spoločností	85,00%	85,00%
Laned (100% dcérska spoločnosť Derop B.V.)	Tomášikova 48 Bratislava 832 71 Slovenská republika	SPE - Realitná spoločnosť	85,00%	85,00%
Erste Group IT SK, spol. s r.o.	Tomášikova 48 Bratislava 831 04 Slovenská republika	IT služby a údržba IT systémov	100,00%	100,00%
Prvá stavebná sporiteľňa, a.s.	Bajkalská 30 Bratislava 829 48 Slovenská republika	Úverová inštitúcia	9,98%	35,00%
s IT Solutions SK, spol. s r.o.	Tomášikova 48 Bratislava 831 04 Slovenská republika	Softvérová spoločnosť	23,50%	23,50%
Slovak Banking Credit Bureau, s.r.o.	Malý trh 2/A Bratislava 811 08 Slovenská republika	Register retailových úverov	33,33%	33,33%

Spoločnosť Služby SLSP, s.r.o. vlastní so 100% podielom na základnom imaní a 100% podielom na hlasovacích právach Realitnú spoločnosť Slovenskej sporiteľne, a.s. so sídlom na adrese Tomášikova 48, Bratislava 832 10, Slovenská republika. Hlavným predmetom činnosti tejto spoločnosti je sprostredkovanie predaja, prenájmu a kúpy nehnuteľností.

Spoločnosť Derop B.V. vlastní so 100% podielom na základnom imaní a 100% podielom na hlasovacích právach spoločnosť Laned, a.s. so sídlom na adrese Tomášikova 48, Bratislava 832 71, Slovenská republika. Hlavným predmetom činnosti tejto spoločnosti je prenájom nehnuteľností a poskytovanie služieb spojených s prenájomom.

Slovenská sporiteľňa, a.s.

Zverejňovanie informácií podľa opatrenia NBS č. 13/2015, ktorým sa mení a dopĺňa opatrenie NBS č. 16/2014 o uverejňovaní informácií bankami a pobočkami zahraničných bánk a v súlade s nariadením Európskeho parlamentu a Rady EÚ č. 575/2013 k 31. marcu 2016

IV. Informácie o finančných ukazovateľoch banky za štvrt'rok končiaci sa 31. marca 2016**A. Údaje zo súvahy**

zverejnené v súlade s požiadavkami IFRS

Aktíva	31.3.2016
Eur tis.	
Peniaze a účty v centrálnych bankách	500 564
Finančné aktíva držané na obchodovanie	84 176
Deriváty	84 176
Finančné aktíva oceňované v reálnej hodnote cez výkaz ziskov a strát	10 057
Finančné aktíva na predaj	1 325 194
Finančné aktíva držané do splatnosti	2 388 182
Úvery a pohľadávky voči finančným inštitúciám	140 683
Úvery a pohľadávky voči klientom	9 463 931
Zabezpečovacie deriváty	8 524
Dlhodobý hmotný majetok	107 073
Investície do nehnuteľností	2 577
Dlhodobý nehmotný majetok	81 132
Investície v dcérskych a pridružených spoločnostiach	21 399
Pohľadávka zo splatnej a odloženej dane z príjmov	36 389
Ostatné aktíva	26 799
Aktíva spolu	14 196 680
Závazky a vlastné imanie	31.3.2016
Eur tis.	
Finančné záväzky držané na obchodovanie	83 729
Deriváty	83 729
Finančné záväzky ocenené amortizovanou obstarávacou cenou	12 254 042
Vklady bánk	388 392
Vklady klientov	10 703 225
Vydané dlhové cenné papiere	1 162 425
Zabezpečovacie deriváty	54 988
Rezervy	36 790
Závazok zo splatnej dane z príjmov	14 212
Ostatné záväzky	191 198
Vlastné imanie spolu	1 561 721
Vlastné imanie	1 561 721
Závazky a vlastné imanie spolu	14 196 680

Slovenská sporiteľňa, a.s.

Zverejňovanie informácií podľa opatrenia NBS č. 13/2015, ktorým sa mení a dopĺňa opatrenie NBS č. 16/2014 o uverejňovaní informácií bankami a pobočkami zahraničných bánk a v súlade s nariadením Európskeho parlamentu a Rady EÚ č. 575/2013 k 31. marcu 2016

B. Údaje z výkazu ziskov a strát

zverejnené v súlade s požiadavkami IFRS

Výkaz ziskov a strát	31.3.2016
Eur tis.	
Čisté úrokové výnosy	116 028
Čisté výnosy z poplatkov a provízií	30 910
Výnosy z dividend	96
Čistý zisk z obchodovania a finančných nástrojov oceňovaných v reálnej hodnote cez výkaz ziskov a strát	4 613
Výnosy z investícií do nehnuteľností	100
Personálne náklady	(28 444)
Ostatné administratívne náklady	(29 529)
Odpisy a amortizácia	(10 494)
Čistý zisk / strata z finančných aktív a záväzkov neoceňovaných v reálnej hodnote cez výkaz ziskov a strát	3
Znehodnotenie finančných aktív neoceňovaných v reálnej hodnote cez výkaz ziskov a strát	(11 466)
Ostatné prevádzkové výsledky	(13 138)
Zisk pred daňou z príjmov	58 679
Daň z príjmov	(14 212)
Čistý zisk po zdanení	44 467
Čistý zisk pripadajúci na vlastníkov materskej spoločnosti	44 467
<hr/>	
Výkaz komplexných ziskov a strát	31.3.2016
Eur tis.	
Čistý zisk po zdanení za vykazované obdobie	44 467
<i>Položky, ktoré nemožno preklasifikovať do výkazu ziskov a strát</i>	
Poistno-matematický prepočet záväzkov z programov zamestnaneckých požitkov	-
Odložené daňové záväzky vzťahujúce sa na položky, ktoré nemožno reklasifikovať	-
Spolu	-
<i>Položky, ktoré možno preklasifikovať do výkazu ziskov a strát</i>	
Finančné aktíva určené na predaj	12 166
Zisk / strata za účtovné obdobie	12 166
Úpravy vyplývajúce z preklasifikovania	-
Odložená daň vzťahujúca sa na položky, ktoré možno preklasifikovať	(2 676)
Zisk / strata za účtovné obdobie	(2 677)
Úpravy vyplývajúce z preklasifikovania	1
Spolu	9 491
Ostatné súčasti komplexného výsledku	9 491
Celkový komplexný zisk	53 957
Celkový komplexný zisk pripadajúci na vlastníkov materskej spoločnosti	53 957

Slovenská sporiteľňa, a.s.

Zverejňovanie informácií podľa opatrenia NBS č. 13/2015, ktorým sa mení a dopĺňa opatrenie NBS č. 16/2014 o uverejňovaní informácií bankami a pobočkami zahraničných bánk a v súlade s nariadením Európskeho parlamentu a Rady EÚ č. 575/2013 k 31. marcu 2016

C. Rozdiel súčtu hodnôt súvahových účtov aktív a súčtu hodnôt súvahových účtov pasív

podľa odhadovanej doby splatnosti

Eur tis.	Súčet súvahových účtov aktív	Súčet súvahových účtov pasív	Čistá súvahová pozícia likvidity	Kumulatívna čistá súvahová pozícia likvidity
do 7 dní vrátane	507 517	(381 773)	125 744	125 744
od 8 - do 30 dní	258 232	(762 440)	(504 208)	(378 464)
od 31 - do 90 dní	278 593	(1 357 483)	(1 078 890)	(1 457 354)
od 91 - do 180 dní	222 175	(1 461 676)	(1 239 501)	(2 696 855)
od 181 - do 270 dní	330 879	(1 059 795)	(728 916)	(3 425 771)
od 271 - do 360 dní	764 139	(764 290)	(151)	(3 425 922)
od 361 - do 720 dní	1 173 365	(1 582 963)	(409 598)	(3 835 520)
od 721 - do 1800 dní	2 469 077	(2 180 126)	288 951	(3 546 569)
od 1801 dní	7 526 051	(3 093 039)	4 433 012	886 443
nešpecifikované	666 652	(1 553 095)	(886 443)	-
Celkom	14 196 680	(14 196 680)	-	-

Údaje sú z výkazu „BD (LIK) 3-12 – Hlásenie o aktuálnej zostatkovej dobe splatnosti aktív a pasív a odhadovanej dobe splatnosti aktív a pasív“ vypracovaného na základe opatrenia NBS č. 25/2014 zo 16. decembra 2014 o predkladaní výkazov, hlásení a iných správ bankami, pobočkami zahraničných bánk, obchodníkmi s cennými papiermi a pobočkami zahraničných obchodníkov s cennými papiermi na účely vykonávania dohľadu.

Slovenská sporiteľňa, a.s.

Zverejňovanie informácií podľa opatrenia NBS č. 13/2015, ktorým sa mení a dopĺňa opatrenie NBS č. 16/2014 o uverejňovaní informácií bankami a pobočkami zahraničných bánk a v súlade s nariadením Európskeho parlamentu a Rady EÚ č. 575/2013 k 31. marcu 2016

D. Súhrnná výška expozícií bez identifikovaného znehodnotenia a s identifikovaným znehodnotením

v členení podľa tried expozícií

Prístup interných ratingov

Eur tis.	Hrubá hodnota expozície		Hrubá hodnota expozície bez identifikovaného znehodnotenia		Hrubá hodnota expozície s identifikovaným znehodnotením		Opravné položky/Rezervy	
	Súvahové expozície	Podsúvahové expozície *	Súvahové expozície	Podsúvahové expozície	Súvahové expozície	Podsúvahové expozície	Súvahové expozície	Podsúvahové expozície
Štáty a centrálné banky	73 573	-	73 573	-	-	-	3	-
Inštitúcie	256 116	30 838	256 115	30 838	0	-	54	14
Právnické osoby podnikatelia	2 151 467	1 173 182	1 953 679	1 155 225	197 788	17 957	122 220	14 035
Retail	7 454 582	388 754	7 199 492	388 532	255 090	222	231 695	1 678
Kapitálové expozície	13 812	-	13 812	-	-	-	-	-
Sekuritizácie	33	-	33	-	-	-	-	-
Iné aktíva	541 703	0	541 703	0	-	-	-	-
Prístup interných ratingov celkom	10 491 286	1 592 774	10 038 407	1 574 594	452 879	18 179	353 973	15 727

* Vrátane odvolateľných úverových rámcov

Slovenská sporiteľňa, a.s.

Zverejňovanie informácií podľa opatrenia NBS č. 13/2015, ktorým sa mení a dopĺňa opatrenie NBS č. 16/2014 o uverejňovaní informácií bankami a pobočkami zahraničných bánk a v súlade s nariadením Európskeho parlamentu a Rady EÚ č. 575/2013 k 31. marcu 2016

Pokračovanie tabuľky

Štandardizovaný prístup

Eur tis.	Hrubá hodnota expozície		Hrubá hodnota expozície bez identifikovaného znehodnotenia		Hrubá hodnota expozície s identifikovaným znehodnotením		Opravné položky/Rezervy	
	Súvahové expozície	Podsúvahové expozície *	Súvahové expozície	Podsúvahové expozície	Súvahové expozície	Podsúvahové expozície	Súvahové expozície	Podsúvahové expozície
Štáty a centrálné banky	3 571 745	40 000	3 571 745	40 000	-	-	216	-
Vyššie územné celky a obce	233 738	2 446	233 738	2 446	-	-	432	5
Iné orgány verejnej moci a právnické osoby okrem podnikateľov	2 058	-	2 058	-	-	-	6	-
Inštitúcie	-	-	-	-	-	-	-	-
Právnické osoby podnikatelia	25 601	-	25 601	-	-	-	0	-
Retail	159 206	13 572	159 206	13 572	0	-	500	16
Zabezpečené nehnuteľnosťou	741	1 390	741	1 390	0	-	9	4
Po termíne splatnosti	3 738	-	55	-	3 684	-	3 614	-
Krátkodobé expozície voči inštitúciám a právnickým osobám podnikateľom	67 316	-	67 316	-	-	-	-	-
Štandardizovaný prístup celkom	4 064 143	57 407	4 060 460	57 407	3 684	0	4 777	25
* Vrátane odvolateľných úverových rámcov								
Výška expozícií celkom	14 555 429	1 650 181	14 098 867	1 632 001	456 562	18 179	358 749	15 752

Slovenská sporiteľňa, a.s.

Zverejňovanie informácií podľa opatrenia NBS č. 13/2015, ktorým sa mení a dopĺňa opatrenie NBS č. 16/2014 o uverejňovaní informácií bankami a pobočkami zahraničných bánk a v súlade s nariadením Európskeho parlamentu a Rady EÚ č. 575/2013 k 31. marcu 2016

E. Súhrnná výška zlyhaných expozícií

v členení podľa tried expozícií

Prístup interných ratingov

Eur tis.	Hrubá hodnota expozície		Hrubá hodnota expozície z iných ako zlyhaných pohľadávok		Hrubá hodnota expozície zo zlyhaných pohľadávok		Opravné položky/Rezervy	
	Súvahové expozície	Podsúvahové expozície *	Súvahové expozície	Podsúvahové expozície	Súvahové expozície	Podsúvahové expozície	Súvahové expozície	Podsúvahové expozície
Štáty a centrálné banky	73 573	-	73 573	-	-	-	3	-
Inštitúcie	256 116	30 838	256 115	30 838	1	-	54	14
Právnické osoby podnikatelia	2 151 467	1 173 182	1 951 369	1 153 384	200 098	19 798	122 220	14 035
Retail	7 454 582	388 754	7 132 109	387 633	322 473	1 120	231 695	1 678
Kapitálové expozície	13 812	-	13 812	-	-	-	-	-
Sekuritizácie	33	-	33	-	-	-	-	-
Iné aktíva	541 703	0	541 703	0	-	-	-	-
Prístup interných ratingov celkom	10 491 286	1 592 774	9 968 714	1 571 856	522 572	20 918	353 973	15 727

* Vrátane odvolateľných úverových rámcov

Slovenská sporiteľňa, a.s.

Zverejňovanie informácií podľa opatrenia NBS č. 13/2015, ktorým sa mení a dopĺňa opatrenie NBS č. 16/2014 o uverejňovaní informácií bankami a pobočkami zahraničných bánk a v súlade s nariadením Európskeho parlamentu a Rady EÚ č. 575/2013 k 31. marcu 2016

Pokračovanie tabuľky

Štandardizovaný prístup

Eur tis.	Hrubá hodnota expozície		Hrubá hodnota expozície z iných ako zlyhaných pohľadávok		Hrubá hodnota expozície zo zlyhaných pohľadávok		Opravné položky/Rezervy	
	Súvahové expozície	Podsúvahové expozície *	Súvahové expozície	Podsúvahové expozície	Súvahové expozície	Podsúvahové expozície	Súvahové expozície	Podsúvahové expozície
Štáty a centrálné banky	3 571 745	40 000	3 571 745	40 000	-	-	216	-
Vyššie územné celky a obce	233 738	2 446	233 738	2 446	-	-	432	5
Iné orgány verejnej moci a právnické osoby okrem podnikateľov	2 058	-	2 058	-	-	-	6	-
Multilaterálne rozvojové banky	-	-	-	-	-	-	-	-
Inštitúcie	25 601	-	25 601	-	-	-	0	-
Právnické osoby podnikatelia	159 206	13 572	159 206	13 572	-	-	500	16
Retail	741	1 390	741	1 390	-	-	9	4
Po termíne splatnosti	3 738	-	3 738	-	3 738	-	3 614	-
Iné položky	67 316	-	67 316	-	-	-	-	-
Štandardizovaný prístup celkom	4 064 143	57 407	4 064 143	57 407	3 738	0	4 777	25
* Vrátane odvolateľných úverových rámcov								
Výška expozícií celkom	14 555 429	1 650 181	14 032 857	1 629 262	526 310	20 918	358 749	15 752

Slovenská sporiteľňa, a.s.

Zverejňovanie informácií podľa opatrenia NBS č. 13/2015, ktorým sa mení a dopĺňa opatrenie NBS č. 16/2014 o uverejňovaní informácií bankami a pobočkami zahraničných bánk a v súlade s nariadením Európskeho parlamentu a Rady EÚ č. 575/2013 k 31. marcu 2016

V. Zverejňovanie informácií podľa CRR - rozsah uplatňovania

zverejnené v súlade s požiadavkami v čl. 436 (a) CRR

Nasledovnými informáciami plní Slovenská sporiteľňa, a.s. (ďalej „SLSP“ alebo „banka“) požiadavky na zverejnenie podľa nariadenia Európskeho parlamentu a Rady EÚ č. 575/2013 (CRR) v zmysle článkov 437 a 438. Pokiaľ nie je uvedené inak, sumy sú uvádzané v tisícoch Eur (Eur tis.). Hodnoty v tabuľkách môžu obsahovať zaokrúhľovacie rozdiely.

Prudenciálne požiadavky

Od 1 januára 2014 počíta SLSP výšku regulátórneho kapitálu a požiadaviek na vlastné zdroje podľa pravidiel Basel 3. Požiadavky boli implementované nariadením Európskeho parlamentu a Rady EÚ č. 575/2013 (CRR) a smernicou Európskeho parlamentu a Rady EÚ č. 36/2013 (CRD IV), ktorá bola vydaná v národnej legislatíve, ako aj rôznymi technickými štandardami vydanými prostredníctvom European Banking Authority (EBA).

Všetky požiadavky definované v CRR a vyššie uvedených technických štandardoch sú plne aplikované v SLSP na prudenciálne účely a pre zverejnenie prudenciálnych informácií.

Tzv. „tri piliere“ boli po prvýkrát predstavené už v rámci pravidiel Basel 2. Ciele tohto prudenciálneho rámca sú rizikovo citlivejšia alokácia kapitálu (pilier 1 – minimálne kapitálové požiadavky), detailnejšie ohodnotenie materiálnych rizikových kategórií regulátorom (pilier 2 – Supervisory Review Process) a zvýšená trhová transparentnosť (pilier 3 – trhová disciplína, zverejňovanie informácií).

Slovenská sporiteľňa, a.s.

Zverejňovanie informácií podľa opatrenia NBS č. 13/2015, ktorým sa mení a dopĺňa opatrenie NBS č. 16/2014 o uverejňovaní informácií bankami a pobočkami zahraničných bánk a v súlade s nariadením Európskeho parlamentu a Rady EÚ č. 575/2013 k 31. marcu 2016

VI. Vlastné zdroje

zverejnené v súlade s požiadavkami v čl. 437 CRR

Porovnanie vlastných zdrojov v súlade s CRR so súvahou podľa IFRS k 31.3.2016

Požiadavka zverejnenia: Článok 437 (1) (a) CRR

Úplné zosúhlasenie položiek vlastného kapitálu Tier 1 (Common Equity Tier 1), položiek dodatočného kapitálu Tier 1, položiek kapitálu Tier 2 a filtrov a odpočtov uplatňovaných podľa článkov 32 až 35, 36, 56, 66 a 79 na vlastné zdroje inštitúcie so súvahou v priebežnej účtovnej závierke inštitúcie:

IFRS súvaha k 31.3.2016 (v Eur tis.)		CRR vlastné zdroje k 31.3.2016 (v Eur tis.)	
AKTÍVA			
Peňažné prostriedky a pokladničné zostatky v centrálnych bankách a ostatné vklady splatné na požiadanie	IAS 1.54 bod i)	500 564	
Finančné aktíva držané na obchodovanie	IFRS 7.8 písm. a) bod ii); IAS 39.9, AG 14	84 176	
Finančné aktíva oceňované reálnou hodnotou cez výsledok hospodárenia	IFRS 7.8 písm. a) bod i); IAS 39.9	10 057	
Finančné aktíva k dispozícii na predaj	IFRS 7.8 písm. d); IAS 39.9	1 325 194	
Úvery a pohľadávky	IFRS 7.8 písm. c); IAS 39.9, AG16, AG26; Príloha V. časť 1.16	9 604 614	
Investície držané do splatnosti	IFRS 7.8 písm. b); IAS 39.9, AG16, AG26	2 388 182	
Deriváty – účtovanie hedžingu	IFRS 7.22 písm. b); IAS 39.9	8 524	
Investície do dcérskych spoločností, spoločných podnikov a pridružených podnikov	IAS 1.54 písm. e); príloha V. časť 2.4	21 398	
Hmotné aktíva	-	109 650	
Nehmotné aktíva	IAS 1.54 písm. c); článok 4 ods. 1 bod 115 CRR	81 132	(-) Nehmotné aktíva
Goodwill	IFRS 3.B67 písm. d); článok 4 ods. 1 bod 113 CRR	0	(-) Goodwill
Iné nehmotné aktíva	IAS 38.8, 118	81 132	(-) Ostatné nehmotné aktíva pred odpočítaním odložených daňových záväzkov
Daňové pohľadávky	IAS 1.54 písm. n) – o)	36 389	
Iné aktíva	Príloha V. časť 2.5	26 800	
CELKOVÉ AKTÍVA	IAS 1.9 písm. a), IG 6	14 196 680	

Slovenská sporiteľňa, a.s.

Zverejňovanie informácií podľa opatrenia NBS č. 13/2015, ktorým sa mení a dopĺňa opatrenie NBS č. 16/2014 o uverejňovaní informácií bankami a pobočkami zahraničných bánk a v súlade s nariadením Európskeho parlamentu a Rady EÚ č. 575/2013 k 31. marcu 2016

PASÍVA				
Finančné záväzky držané na obchodovanie	IFRS 7.8 písm. e) bod ii); IAS 39.9, AG 14 – 15	83 729		
Finančné záväzky oceňované reálnou hodnotou cez výsledok hospodárenia	IFRS 7.8 písm. e) bod i); IAS 39.9	0		
Finančné záväzky oceňované umorovacou cenou	IFRS 7.8 písm. f); IAS 39.47	12 254 042	Splatené kapitálové nástroje a podriadené úvery prípustné ako kapitál T2	68 386
Deriváty – účtovanie hedžingu	IFRS 7.22 písm. b); IAS 39.9; príloha V. časť 1.23	54 988		
Rezervy	IAS 37.10; IAS 1.54 písm. l)	36 790		
Daňové záväzky	IAS 1.54 písm. n) – o)	14 212		
Iné záväzky	Príloha V. časť 2.10	191 198		
CELKOVÉ ZÁVÄZKY	IAS 1.9 písm. b); IG 6	12 634 959		
VLASTNÉ IMANIE				
Kapitál	IAS 1.54 písm. r), článok 22 BAD	212 000	Kapitálové nástroje prípustné ako kapitál CET1	212 000
Splatený kapitál	IAS 1.78 písm. e)	212 000	Splatené kapitálové nástroje	212 000
Nesplatené imanie s výzvou na splatenie	IAS 1.78 písm. e); Príloha V. časť 2.14	0		
Emisné ážio	IAS 1.78 písm. e); článok 4 ods. 1 bod 124 CRR	0	Emisné ážio	0
Emitované nástroje vlastného imania	Príloha V. časť 2.15 – 16	0		
Zložka vlastného imania zložených finančných nástrojov	IAS 32.28 – 29; Príloha V. časť 2.15	0		
Iné emitované nástroje vlastného imania	Príloha V. časť 2.16	150 000	Dodatočný kapitál Tier 1 (AT1)	150 000
Iný kapitál	IFRS 2.10; Príloha V. časť 2.17	222		
Akumulovaný iný komplexný účtovný výsledok	článok 4 ods. 1 bod 100 CRR	105 127	Akumulovaný iný komplexný účtovný výsledok	95 607
Položky, ktoré nebudú preklasifikované na zisk alebo stratu	IAS 1.82A písm. a)	-659	Položky, ktoré nebudú preklasifikované na zisk alebo stratu	-659
Hmotné aktíva	IAS 16.39 – 41	0	Hmotné aktíva	0
Nehmotné aktíva	IAS 38.85 – 87	0	Nehmotné aktíva	0
Poistno-matematické zisky alebo (-) straty z dôchodkového systému so stanovenými požitkami	IAS 1.7	-659	Poistno-matematické zisky alebo (-) straty z dôchodkového systému so stanovenými požitkami	-659
Neobežné aktíva a skupiny na vyradenie klasifikované ako držané na predaj	IFRS 5.38, IG príklad 12	0	Neobežné aktíva a skupiny na vyradenie klasifikované ako držané na predaj	0
Podiel iných vykazovaných príjmov a výdavkov týkajúcich sa investícií do dcérskych spoločností, spoločných podnikov a pridružených podnikov	IAS 1.82 písm. h); IAS 28.11	0	Podiel iných vykazovaných príjmov a výdavkov týkajúcich sa investícií do dcérskych spoločností, spoločných podnikov a pridružených podnikov	0
Položky, ktoré sa môžu preklasifikovať na zisk alebo stratu	IAS 1.82A písm. a)	105 785	Položky, ktoré sa môžu preklasifikovať na zisk alebo stratu	96 266
Hedžing čistých investícií do prevádzok v zahraničí [efektívny podiel]	IAS 39.102 písm. a)	0	Hedžing čistých investícií do prevádzok v zahraničí [efektívny podiel]	0

Slovenská sporiteľňa, a.s.
Zverejňovanie informácií podľa opatrenia NBS č. 13/2015, ktorým sa mení a dopĺňa opatrenie NBS č. 16/2014 o uverejňovaní informácií bankami a pobočkami zahraničných bánk a v súlade s nariadením Európskeho parlamentu a Rady EÚ č. 575/2013 k 31. marcu 2016

Prevod cudzej meny	IAS 21.52 písm. b); IAS 21.32, 38 – 49	0	Prevod cudzej meny	0
Hedžingové deriváty. Hedžing peňažných tokov [efektívny podiel]	IFRS 7.23 písm. c); IAS 39.95 – 101	0	Hedžingové deriváty. Hedžing peňažných tokov [efektívny podiel]	0
Finančné aktíva k dispozícii na predaj	IFRS 7.20 písm. a) bod ii); IAS 39.55 písm. b)	105 785	Finančné aktíva k dispozícii na predaj	96 266
výsledok z precenenia cenných papierov na predaj		135 622	výsledok z precenenia cenných papierov na predaj	123 426
nerealizovaný zisk		136 014	nerealizovaný zisk	123 817
nerealizovaná strata		-392	nerealizovaná strata	-392
odložená daň vzťahujúca sa na aktíva k dispozícii na predaj		-29 837	odložená daň vzťahujúca sa na aktíva k dispozícii na predaj	-27 160
Neobežné aktíva a skupiny na vyradenie klasifikované ako držané na predaj	IFRS 5.38, IG príklad 12	0	Neobežné aktíva a skupiny na vyradenie klasifikované ako držané na predaj	0
Podiel iných vykazovaných príjmov a výdavkov týkajúcich sa investícií do dcérskych spoločností, spoločných podnikov a pridružených podnikov	IAS 1.82 písm. h); IAS 28.11	0	Podiel iných vykazovaných príjmov a výdavkov týkajúcich sa investícií do dcérskych spoločností, spoločných podnikov a pridružených podnikov	0
Nerozdelené zisky	článok 4 ods. 1 bod 123 CRR	931 006	Nerozdelené zisky	755 496
Zisk alebo strata pripísateľná vlastníkom materskej spoločnosti	IAS 27.28; IAS 1.83 písm. a) bod ii)	44 467	Zisk alebo strata, ktoré možno pripísať vlastníkom materskej spoločnosti	44 467
		0	(-) Nepripustná časť predbežného alebo koncoročného zisku	-44 467
Ostatné rezervy	IAS 1.54; IAS 1.78 písm. e); Príloha V. časť 2.19	118 899	Ostatné rezervy	118 899
(-) Vlastné akcie	IAS 1.79 písm. a) bod vi); IAS 32.33 – 34, AG 14, AG 36; príloha V. časť 2.20	0	(-) Vlastné nástroje CET1	0
Menšinové podiely [nekontrolné podiely]	IAS 27.4; IAS 1.54 písm. q); IAS 27.27	0	Menšinová účasť uznaná v kapitáli CET1	0
			Úpravy CET1 na základe prudenciálnych filtrov	-5 053
			Reálnou hodnotou ocenené zisky a straty vyplývajúce z vlastného kreditného rizika inštitúcie súvisiaceho s derivátovými záväzkami	1 449
			(-) Úpravy ocenenia spôsobené požiadavkami na obozretné oceňovanie	-6 502
			Prvky alebo odpočty kapitálu CET1 – iné	-13 464
			Nadbytok rezerv nad prípustnými očakávanými stratami pri prístupe IRB	19 167
CELKOVÉ VLASTNÉ IMANIE	IAS 1.9 písm. c), IG 6	1 561 721	CELKOVÉ VLASTNÉ ZDROJE	1 319 905

Slovenská sporiteľňa, a.s.

Zverejňovanie informácií podľa opatrenia NBS č. 13/2015, ktorým sa mení a dopĺňa opatrenie NBS č. 16/2014 o uverejňovaní informácií bankami a pobočkami zahraničných bánk a v súlade s nariadením Európskeho parlamentu a Rady EÚ č. 575/2013 k 31. marcu 2016

Opis hlavných charakteristík nástrojov vlastného kapitálu Tier 1 a dodatočného kapitálu Tier 1 emitovaných bankou

Požiadavka zverejnenia: Článok 437 (1) (b) CRR

Opis hlavných charakteristík nástrojov vlastného kapitálu Tier 1 a dodatočného kapitálu Tier 1 emitovaných bankou			
1	Emitent	Slovenská sporiteľňa	Slovenská sporiteľňa
2	Jedinečný identifikátor (napr. CUSIP, ISIN alebo Bloomberg pre súkromné umiestňovanie)	SK1110002799	SK5120000024
3	Rozhodné právo (práva) nástroja	slovenské	slovenské
Regulatórne zaobchádzanie			
4	Prechodné pravidlá nariadenia CRR	CET 1	AT 1
5	Pravidlá nariadenia CRR po prechodnom období	CET 1	AT 1
6	Oprávnené na individuálnom/(sub-) konsolidovanom základe / individuálnom a (sub-) konsolidovanom základe	individuálny a (sub-) konsolidovaný	individuálny a (sub-) konsolidovaný
7	Typ nástroja (typy upresnenia jednotlivé jurisdikcie)	Kmeňová akcia	Investičný certifikát
8	Objem vykázaný v regulátornom kapitále (v EUR, k poslednému dátumu vykazovania)	212 000 000	150 000 000
	Mena	EUR	EUR
9	Nominálna hodnota nástroja (v EUR)	1 000	150 000 000
9a	Emisná cena	100%	100%
9b	Cena pri splatení	-	-
10	Účtovná klasifikácia	Základné imanie	Kapitálový finančný nástroj
11	Pôvodný dátum emisie	-	23.11.2015
12	Trvalý alebo termínovaný	Trvalý	Trvalý
13	Pôvodný dátum splatnosti	Nie	Nie
14	Kúpna opcia emitenta s výhradou predchádzajúceho schválenia orgánom dohľadu	Nie	Áno
15	Voliteľný dátum kúpnej opcie, podmienené dátumy kúpnej opcie a hodnota pri splatení	Nie	23.11.2020
16	Následné dátumy kúpnej opcie, ak sa uplatňuje	-	ročne k 23.11, po 23.11.2020
Kupóny / dividendy			
17	Dividenda/kupón s pevnou alebo pohyblivou sadzbou	Pohyblivá sadzba	Pohyblivá sadzba
18	Kupónová sadzba a prípadný súvisiaci index	Nie	7,8 % do 23.11.2020, následne 5y EUR M/S + 7,57 %
19	Existencia systému pozastavenia výplaty dividend	-	Áno, v závislosti od výšky Rozdeliteľných položiek
20a	Úplné podľa vlastného uváženia, čiastočné podľa vlastného uváženia alebo povinné (z hľadiska načasovania)	-	Úplné podľa vlastného uváženia
20b	Úplné podľa vlastného uváženia, čiastočné podľa vlastného uváženia alebo povinné (z hľadiska objemu)	-	Úplné podľa vlastného uváženia
21	Existencia klauzuly o zvýšení alebo iného stimulu k splateniu	-	Áno
22	Nekumulatívne alebo kumulatívne	-	Nekumulatívne
23	Konvertibilný alebo nekonvertibilný	Nie	Nie
24	Ak konvertibilný, spúšťač faktor (faktory) konverzie	-	-
25	Ak konvertibilný, plne alebo čiastočne	-	-
26	Ak konvertibilný, konverzná sadzba	-	-
27	Ak konvertibilný, povinná alebo nepovinná konverzia	-	-
28	Ak konvertibilný, uveďte typ nástroja, na ktorý sa konvertuje	-	-

Slovenská sporiteľňa, a.s.

Zverejňovanie informácií podľa opatrenia NBS č. 13/2015, ktorým sa mení a dopĺňa opatrenie NBS č. 16/2014 o uverejňovaní informácií bankami a pobočkami zahraničných bánk a v súlade s nariadením Európskeho parlamentu a Rady EÚ č. 575/2013 k 31. marcu 2016

29	Ak konvertibilný, uveďte meno emitenta nástroja, na ktorý sa konvertuje	-	-
30	Charakteristiky zníženia hodnoty	-	V závislosti od Spúšťacej udalosti
31	Ak zníženie hodnoty, spúšťací faktor	-	Tier 1 Emitenta 7 %, Tier 1 skupiny Erste Group 5,125 %, Tier 1 Skupiny Emitenta 7 %
32	Ak zníženie hodnoty, plné alebo čiastočné	-	Čiastočné
33	Ak zníženie hodnoty, trvalé alebo prechodné	-	Prechodné
34	Ak prechodné zníženie hodnoty, opis mechanizmu zvýšenia hodnoty	-	V prípade zvýšenia nesmie existovať a pretrvávajúť Spúšťacia udalosť; zvýšenie sa použije pomerne pre všetky Certifikáty a podobné nástroje
35	Pozície v hierarchii podriadenosti v prípade likvidácie (uveďte typ nástroja bezprostredne nadradeného danému nástroju)	-	AT 1
36	Charakteristiky nespĺňajúce požiadavky	-	-
37	Ak áno, uveďte charakteristiky nespĺňajúce požiadavky	-	-

Slovenská sporiteľňa, a.s.

Zverejňovanie informácií podľa opatrenia NBS č. 13/2015, ktorým sa mení a dopĺňa opatrenie NBS č. 16/2014 o uverejňovaní informácií bankami a pobočkami zahraničných bánk a v súlade s nariadením Európskeho parlamentu a Rady EÚ č. 575/2013 k 31. marcu 2016

Opis hlavných charakteristík nástrojov kapitálu Tier 2 emitovaných bankou

Požiadavka zverejnenia: Článok 437 (1) (b) CRR

Opis hlavných charakteristík nástrojov kapitálu Tier 2 emitovaných bankou											
1	Emitent	Slovenská sporiteľňa	Slovenská sporiteľňa	Slovenská sporiteľňa	Slovenská sporiteľňa	Slovenská sporiteľňa	Slovenská sporiteľňa	Slovenská sporiteľňa	Slovenská sporiteľňa	Slovenská sporiteľňa	Slovenská sporiteľňa
2	Jedinečný identifikátor (napr. CUSIP, ISIN alebo Bloomberg pre súkromné umiestňovanie)	SK4120007287	SK4120007881	SK4120007956	SK4120007907	SK4120008079	SK4120008111	SK4120008194	SK4120008442	SK4120008749	Podriadený dlh
3	Rozhodné právo (práva) nástroja	slovenské	slovenské	slovenské	slovenské	slovenské	slovenské	slovenské	slovenské	slovenské	slovenské
Regulatórne zaobchádzanie											
4	Prechodné pravidlá nariadenia CRR	Tier 2	Tier 2	Tier 2	Tier 2	Tier 2	Tier 2	Tier 2	Tier 2	Tier 2	Tier 2
5	Pravidlá nariadenia CRR po prechodnom období	Tier 2	Tier 2	Tier 2	Tier 2	Tier 2	Tier 2	Tier 2	Tier 2	Tier 2	Tier 2
6	Oprávnené na individuálnom/(sub-) konsolidovanom základe / individuálnom a (sub-) konsolidovanom základe	individuálny a (sub-) konsolidovaný	individuálny a (sub-) konsolidovaný	individuálny a (sub-) konsolidovaný	individuálny a (sub-) konsolidovaný	individuálny a (sub-) konsolidovaný	individuálny a (sub-) konsolidovaný	individuálny a (sub) konsolidovaný	individuálny a (sub) konsolidovaný	individuálny a (sub) konsolidovaný	individuálny a (sub) konsolidovaný
7	Typ nástroja (typy upresnenia jednotlivé jurisdikcie)	Podriadený dlhopis	Podriadený dlhopis	Podriadený dlhopis	Podriadený dlhopis	Podriadený dlhopis	Podriadený dlhopis	Podriadený dlhopis	Podriadený dlhopis	Podriadený dlhopis	Podriadený dlh
8	Objem vykázaný v regulátornom kapitále (v EUR, k poslednému dátumu vykazovania)	9 173 508	3 430 997	3 260 241	10 000 000	3 015 345	4 250 000	2 400 542	11 000 000	9 000 000	19 485 495
	Mena	EUR	EUR	EUR	EUR	EUR	EUR	EUR	EUR	EUR	EUR
9	Nominálna hodnota nástroja (v EUR)	10 000 000	7 000 000	6 600 000	10 000 000	5 430 000	4 250 000	4 070 000	11 000 000	9 000 000	100 000 000
9a	Emisná cena	95%	100%	100%	95%	100%	95%	100%	95%	95%	100%
9b	Cena pri splatení	100%	100%	100%	100%	100%	100%	100%	100%	100%	100%

Slovenská sporiteľňa, a.s.
Zverejňovanie informácií podľa opatrenia NBS č. 13/2015, ktorým sa mení a dopĺňa opatrenie NBS č. 16/2014 o uverejňovaní informácií bankami a pobočkami zahraničných bánk a v súlade s nariadením Európskeho parlamentu a Rady EÚ č. 575/2013 k 31. marcu 2016

10	Účtovná klasifikácia	Finančné záväzky ocenené amortiz. obstarávacou cenou	Finančné záväzky ocenené amortiz. obstarávacou cenou	Finančné záväzky ocenené amortiz. obstarávacou cenou	Finančné záväzky ocenené amortiz. obstarávacou cenou	Finančné záväzky ocenené amortiz. obstarávacou cenou	Finančné záväzky ocenené amortiz. obstarávacou cenou	Finančné záväzky ocenené amortiz. obstarávacou cenou	Finančné záväzky ocenené amortiz. obstarávacou cenou	Finančné záväzky ocenené amortiz. obstarávacou cenou	Finančné záväzky ocenené amortiz. obstarávacou cenou
11	Pôvodný dátum emisie	02.08.2010	13.06.2011	20.06.2011	01.08.2011	10.10.2011	02.11.2011	12.12.2011	01.06.2012	02.11.2012	19.02.2007
12	Trvalý alebo termínovaný	Termínovaný	Termínovaný	Termínovaný	Termínovaný	Termínovaný	Termínovaný	Termínovaný	Termínovaný	Termínovaný	Termínovaný
13	Pôvodný dátum splatnosti	02.08.2020	13.06.2018	20.06.2018	01.08.2021	10.10.2018	02.11.2023	12.12.2018	01.06.2022	02.11.2022	21.12.2016
14	Kúpna opcia emitenta s výhradou predchádzajúceho schválenia orgánom dohľadu	Nie	Nie	Nie	Nie	Nie	Nie	Nie	Nie	Nie	Nie
15	Voliteľný dátum kúpnej opcie, podmienené dátumy kúpnej opcie a hodnota pri splatení	Nie	Nie	Nie	Nie	Nie	Nie	Nie	Nie	Nie	Nie
16	Následné dátumy kúpnej opcie, ak sa uplatňuje	-	-	-	-	-	-	-	-	-	-
Kupóny / dividendy											
17	Dividenda/kupón s pevnou alebo pohyblivou sadzbou	Pohyblivá sadzba	Pohyblivá sadzba	Pevná sadzba	Pohyblivá sadzba	Pohyblivá sadzba	Pohyblivá sadzba	Pohyblivá sadzba	Pohyblivá sadzba	Pohyblivá sadzba	Pohyblivá sadzba
18	Kupónová sadzba a prípadný súvisiaci index	structure (DJ, Nikkei, Inflation)	interest rate structure	4,9%	structure (DJ, Nikkei, Inflation)	interest rate structure	structure (Inflation)	interest rate structure	structure (Inflation)	structure (Inflation)	3MEUR+0.65%
19	Existencia systému pozastavenia výplaty dividend	Nie	Nie	Nie	Nie	Nie	Nie	Nie	Nie	Nie	Nie
20a	Úplné podľa vlastného uváženia, čiastočné podľa vlastného uváženia alebo povinné (z hľadiska načasovania)	Povinné	Povinné	Povinné	Povinné	Povinné	Povinné	Povinné	Povinné	Povinné	Povinné
20b	Úplné podľa vlastného uváženia, čiastočné podľa vlastného uváženia alebo povinné (z hľadiska objemu)	Povinné	Povinné	Povinné	Povinné	Povinné	Povinné	Povinné	Povinné	Povinné	Povinné

Slovenská sporiteľňa, a.s.

Zverejňovanie informácií podľa opatrenia NBS č. 13/2015, ktorým sa mení a dopĺňa opatrenie NBS č. 16/2014 o uverejňovaní informácií bankami a pobočkami zahraničných bánk a v súlade s nariadením Európskeho parlamentu a Rady EÚ č. 575/2013 k 31. marcu 2016

21	Existencia klauzuly o zvýšení alebo iného stimulu k splateniu	Nie	Nie	Nie	Nie	Nie	Nie	Nie	Nie	Nie	Nie
22	Nekumulatívne alebo kumulatívne	Nie	Nie	Nie	Nie	Nie	Nie	Nie	Nie	Nie	Nie
23	Konvertibilný alebo nekonvertibilný	Nie	Nie	Nie	Nie	Nie	Nie	Nie	Nie	Nie	Nie
24	Ak konvertibilný, spúšťač faktor (faktory) konverzie	-	-	-	-	-	-	-	-	-	-
25	Ak konvertibilný, plne alebo čiastočne	-	-	-	-	-	-	-	-	-	-
26	Ak konvertibilný, konverzná sadzba	-	-	-	-	-	-	-	-	-	-
27	Ak konvertibilný, povinná alebo nepovinná konverzia	-	-	-	-	-	-	-	-	-	-
28	Ak konvertibilný, uveďte typ nástroja, na ktorý sa konvertuje	-	-	-	-	-	-	-	-	-	-
29	Ak konvertibilný, uveďte meno emitenta nástroja, na ktorý sa konvertuje	-	-	-	-	-	-	-	-	-	-
30	Charakteristiky zníženia hodnoty	Nie	Nie	Nie	Nie	Nie	Nie	Nie	Nie	Nie	Nie
31	Ak zníženie hodnoty, spúšťač faktor	-	-	-	-	-	-	-	-	-	-
32	Ak zníženie hodnoty, plné alebo čiastočné	-	-	-	-	-	-	-	-	-	-
33	Ak zníženie hodnoty, trvalé alebo prechodné	-	-	-	-	-	-	-	-	-	-
34	Ak prechodné zníženie hodnoty, opis mechanizmu zvýšenia hodnoty	-	-	-	-	-	-	-	-	-	-
35	Pozície v hierarchii podriadenosti v prípade likvidácie (uveďte typ nástroja bezprostredne nadradeného nástroju)	T2	T2	T2	T2	T2	T2	T2	T2	T2	T2

Slovenská sporiteľňa, a.s.

Zverejňovanie informácií podľa opatrenia NBS č. 13/2015, ktorým sa mení a dopĺňa opatrenie NBS č. 16/2014 o uverejňovaní informácií bankami a pobočkami zahraničných bánk a v súlade s nariadením Európskeho parlamentu a Rady EÚ č. 575/2013 k 31. marcu 2016

36	Charakteristiky nespĺňajúce požiadavky	-	-	-	-	-	-	-	-	-	-
37	Ak áno, uveďte charakteristiky nespĺňajúce požiadavky	-	-	-	-	-	-	-	-	-	-

Kompletné podmienky všetkých nástrojov vlastného kapitálu Tier 1, dodatočného kapitálu Tier 1 a Tier 2

Požiadavka zverejnenia: Článok 437 (1) (c) CRR

Kompletné informácie o podmienkach nástrojov vlastného kapitálu Tier 1 sú zverejnené na webovom sídle banky v dokumente "Stanovy spoločnosti Slovenská sporiteľňa, a.s."
https://www.slsp.sk/content/dam/sk/slsp/www-slsp-sk/documents/footer_pdfs/stanovy_slovenskej_sporitelne.pdf

Kompletné informácie o podmienkach jednotlivých emisií podriadených dlhopisov sú zverejnené na webovom sídle banky:
<http://www.slsp.sk/ludia/sporit-a-investovat/cenne-papiere/dlhopisy/dlhopisy-1.html>

Prechodné opatrenia

Požiadavka zverejnenia: Článok 437 (1) (e) CRR

SLSP neuplatňuje žiadne prechodné opatrenia, ktoré by mali dopad na výpočet vlastných zdrojov. Tabuľka nižšie zobrazuje vlastné zdroje banky v súlade s plne zavedenými pravidlami Basel 3.

Vysvetlenie, na akom inom základe sa počítajú ukazovatele kapitálovej primeranosti

Požiadavka zverejnenia: Článok 437 (1) (f) CRR

SLSP neaplikuje článok 437 (1) (f) CRR pre výpočet vlastných zdrojov. Banka zverejňuje ukazovatele kapitálovej primeranosti vypočítané s použitím prvkov vlastných zdrojov určených na základe stanovenom v tomto nariadení.

Slovenská sporiteľňa, a.s.

Zverejňovanie informácií podľa opatrenia NBS č. 13/2015, ktorým sa mení a dopĺňa opatrenie NBS č. 16/2014 o uverejňovaní informácií bankami a pobočkami zahraničných bánk a v súlade s nariadením Európskeho parlamentu a Rady EÚ č. 575/2013 k 31. marcu 2016

Výkaz vlastných zdrojov

Požiadavka zverejnenia: Článok 437 (1) (d) CRR

Kmeňový kapitál Tier 1: nástroje a rezervy			
1	Kapitálové nástroje a súvisiace emisné ážia	212 000	26 ods. 1, 27, 28, 29, zoznam EBA 26 ods.3
	z toho: kmeňové akcie	212 000	zoznam EBA 26 ods. 3
2	Nerozdelené zisky	874 395	26 ods. 1 písm. c)
3	Akumulovaný iný komplexný účtovný výsledok (a ostatné rezervy, zahŕňajúce nere realizované zisky a straty podľa uplatniteľných účtovných štandardov)	95 607	26 ods. 1
3a	Fondy pre všeobecné bankové riziká	0	26 ods. 1 písm. f)
4	Hodnota kvalifikovaných položiek uvedených v článku 484 ods. 3 a súvisiaceho emisného ážia podliehajúcich postupnému vyradeniu z CET1	0	486 ods. 2
	Kapitálové injekcie verejného sektora, ktoré sa do 1. januára 2018 zachovali v predchádzajúcom stave	0	483 ods. 2
5	Menšinové účasti (hodnota povolená v konsolidovanom CET1)	0	84, 479, 480
5a	Nezávisle preskúmaný predbežný zisk po odpočítaní predpokladaných platieb alebo dividend	0	26 ods. 2
6	Vlastný kapitál Tier 1 (CET1) pred regulačnými úpravami	1 182 001	
Vlastný kapitál Tier 1 (CET1): regulačné úpravy			
7	Dodatočné úpravy ocenenia (záporná hodnota)	-6 502	34, 105
8	Nehmotné aktíva (po odpočítaní súvisiaceho daňového záväzku) (záporná hodnota)	-81 132	36 ods. 1 písm. b), 37, 472 ods. 4
9	Prázdna množina v EU	0	
10	Odložené daňové pohľadávky, ktoré závisia od budúcej ziskovosti, okrem tých, ktoré vyplývajú z dočasných rozdielov (po odpočítaní súvisiaceho daňového záväzku, ak sú splnené podmienky stanovené v článku 38 ods. 3) (záporná hodnota)	0	36 ods. 1 písm. c), 38, 472 ods. 5
11	Oceňovacie rozdiely vyplývajúce z oceňovania reálnou cenou súvisiace so ziskami alebo stratami z hedžingu peňažných tokov	0	33 písm. a)
12	Záporné hodnoty vyplývajúce z výpočtu očakávanej výšky strát	0	36 ods. 1 písm. d), 40, 159, 472 ods. 6
13	Akékoľvek zvýšenie vlastného kapitálu, ktoré vyplýva zo sekuritizovaných aktív (záporná hodnota)	0	32 ods. 1
14	Zisky alebo straty z pasív ocenených reálnou cenou, ktoré vyplývajú zo zmien vlastnej kreditnej pozície	1 449	33 písm. b)
15	Majetok dôchodkového fondu so stanovenými požitkami (záporná hodnota)	0	36 ods. 1 písm. e), 41, 472 ods. 7
16	Priame a nepriame podiely inštitúcie vo vlastných nástrojoch CET1 (záporná hodnota)	0	36 ods. 1 písm. f), 42, 472 ods. 8
17	Podiely v nástrojoch CET1 subjektov finančného sektora, ak tieto subjekty majú recipročné krížové podiely v inštitúcii, ktoré majú umelo zvyšovať vlastné zdroje inštitúcie (záporná hodnota)	0	36 ods. 1 písm. g), 44, 472 ods. 9

Slovenská sporiteľňa, a.s.

Zverejňovanie informácií podľa opatrenia NBS č. 13/2015, ktorým sa mení a dopĺňa opatrenie NBS č. 16/2014 o uverejňovaní informácií bankami a pobočkami zahraničných bánk a v súlade s nariadením Európskeho parlamentu a Rady EÚ č. 575/2013 k 31. marcu 2016

18	Priame a nepriame podiely inštitúcie v nástrojoch CET1 subjektov finančného sektora, ak daná inštitúcia nemá významnú investíciu v týchto subjektoch (hodnota nad 10% prahovou hodnotou a po odpočítaní prípustných krátkych pozícií) (záporná hodnota)	0	36 ods. 1 písm. h), 43, 45, 46, 49 ods. 2 a 3, 79, 472 ods. 10
19	Priame, nepriame a syntetické podiely inštitúcie v nástrojoch CET1 subjektov finančného sektora, ak daná inštitúcia má významnú investíciu v týchto subjektoch (hodnota nad 10% prahovou hodnotou a po odpočítaní prípustných krátkych pozícií) (záporná hodnota)	0	36 ods. 1 písm. i), 43, 45, 47, 48 ods. 1 písm. b), 49 ods. 1 až 3, 79, 470, 472 ods. 11
20	Prázdna množina v EU	0	
20a	Hodnota expozície týchto položiek, ktoré sa kvalifikujú pre rizikovú váhu 1 250 %, ak sa inštitúcia rozhodne pre odpočet ako alternatívu	0	36 ods. 1 písm. k)
20b	z toho: kvalifikované účasti mimo finančného sektora (záporná hodnota)	0	36 ods. 1 písm. k) bod i), 89 až 91
20c	z toho: sekuritizačné pozície (záporná hodnota)	0	36 ods. 1 písm. k) bod ii) 243 ods. 1 písm. b) 244 ods. 1 písm. b) článok 258
20d	z toho: bezodplatné dodania (záporná hodnota)	0	36 ods. 1 písm. k) bod iii), 379 od. 3
21	Odložené daňové pohľadávky, ktoré vyplývajú z dočasných rozdielov (hodnota nad 10% prahovou hodnotou, po odpočítaní súvisiaceho daňového záväzku, ak sú splnené podmienky stanovené v článku 38 ods. 3) (záporná hodnota)	0	36 ods. 1 písm. c), 38, 48 ods. 1 písm. a), 470, 472 ods. 5
22	Hodnota prevyšujúca 15% prahovú hodnotu (záporná hodnota)	0	48 ods. 1
23	z toho: priame a nepriame podiely inštitúcie v nástrojoch CET1 subjektov finančného sektora, ak daná inštitúcia má významnú investíciu v týchto subjektoch	0	36 ods. 1 písm. i), 48 ods. 1 písm. b), 470, 472 ods. 11
24	Prázdna množina v EU	0	
25	z toho: odložené daňové pohľadávky, ktoré vyplývajú z dočasných rozdielov	0	36 ods. 1 písm. c), 38, 48 ods. 1 písm. a), 470, 472 ods. 5
25a	Straty za bežný finančný rok (záporná hodnota)	0	36 ods. 1 písm. a), 472 ods. 3
25b	Predpokladané daňové poplatky súvisiace s položkami CET1 (záporná hodnota)	0	36 ods. 1 písm. l)
26	Regulačné úpravy uplatňované na vlastný kapitál Tier 1 pri hodnotách, s ktorými sa zaobchádza podľa postupu pred uplatňovaním nariadenia CRR	0	
26a	Regulačné úpravy súvisiace s nerealizovanými ziskami a stratami v zmysle článkov 467 a 468	0	
	Z toho: nerealizovaná strata	0	467
	Z toho: nerealizovaný zisk	0	468
26b	Hodnota, ktorá sa má odpočítať od vlastného kapitálu Tier 1 alebo pripočítať k nemu vzhľadom na ďalšie filtre a odpočty vyžadované pred uplatňovaním CRR	0	481
27	Kvalifikované odpočty AT1, ktoré prevyšujú kapitál AT1 inštitúcie (záporná hodnota)	0	36 ods. 1 písm. j)
	Iné úpravy vlastného kapitálu Tier 1	-13 464	
28	Celkové regulačné úpravy vlastného kapitálu Tier 1 (CET1)	-99 649	
29	Vlastný kapitál Tier 1 (CET1)	1 082 352	

Slovenská sporiteľňa, a.s.**Zverejňovanie informácií podľa opatrenia NBS č. 13/2015, ktorým sa mení a dopĺňa opatrenie NBS č. 16/2014 o uverejňovaní informácií bankami a pobočkami zahraničných bánk a v súlade s nariadením Európskeho parlamentu a Rady EÚ č. 575/2013 k 31. marcu 2016**

Dodatočný kapitál Tier 1 (AT1): nástroje			
30	Kapitálové nástroje a súvisiace emisné ážio	150 000	51, 52
31	z toho: klasifikovaná ako vlastný kapitál podľa uplatniteľných účtovných štandardov	150 000	
32	z toho: klasifikovaná ako pasíva podľa uplatniteľných účtovných štandardov	0	
33	Hodnota kvalifikovaných položiek uvedených v článku 484 ods. 4 a súvisiaceho emisného ážia podliehajúcich postupnému vyradeniu z AT1	0	486 ods. 3
	Kapitálové injekcie verejného sektora, ktoré sa do 1. januára 2018 zachovali v predchádzajúcom stave	0	483 ods. 3
34	Kvalifikovaný kapitál Tier 1 zahrnutý do konsolidovaného AT1 (vrátane menšinových účastí, ktoré nie sú zahrnuté v riadku 5) emitovaný dcérskymi spoločnosťami a v držbe tretích strán	0	85, 86, 480
35	z toho: nástroje emitované dcérskymi spoločnosťami podliehajúce postupnému vyradeniu	0	486 ods. 3
36	Dodatočný kapitál Tier 1 (AT1) pred regulačnými úpravami	150 000	
Dodatočný kapitál Tier 1 (AT1): regulačné úpravy			
37	Priame a nepriame podiely inštitúcie na vlastných nástrojoch AT1 (záporná hodnota)	0	52 ods. 1 písm. b), 56 písm. a), 57, 475 ods. 2
38	Podiely na nástrojoch AT1 subjektov finančného sektora, ak tieto subjekty majú recipročné krížové podiely v inštitúcii, ktoré majú umelo zvyšovať vlastné zdroje inštitúcie (záporná hodnota)	0	56 písm. b), 58, 475 ods. 3
39	Priame a nepriame podiely na nástrojoch AT1 subjektov finančného sektora, ak daná inštitúcia nemá významnú investíciu v týchto subjektoch (hodnota nad 10% prahovou hodnotou a po odpočítaní prípustných krátkych pozícií) (záporná hodnota)	0	56 písm. c), 59, 60, 79, 475 ods. 4
40	Priame a nepriame podiely inštitúcie na nástrojoch kapitálu AT1 subjektov finančného sektora, ak daná inštitúcia má významnú investíciu v týchto subjektoch (hodnota nad 10 % prahovou hodnotou po odpočítaní prípustných krátkych pozícií) (záporná hodnota)	0	56 písm. d), 59, 79, 475 ods. 4
41	Regulačné úpravy dodatočného kapitálu Tier 1 pri hodnotách, s ktorými sa zaobchádza podľa postupu pred uplatňovaním nariadenia CRR a podľa prechodných postupov, podliehajúcich postupnému vyradeniu, ako sa stanovuje v nariadení (EÚ) č. 575/2013 (t.j. zostatkové hodnoty podľa CRR)	0	
41a	Zostatkové hodnoty odpočítané od dodatočného kapitálu Tier 1 v súvislosti s odpočtom od vlastného kapitálu Tier 1 počas prechodného obdobia v zmysle článku 472 nariadenia (EÚ) č. 575/2013	0	472, 472 ods. 3 písm. a), 472 ods. 4, 472 ods. 6, 472 ods. 8 písm. a), 472 ods. 9, 472 ods. 10 písm. a), 472 ods. 11 písm. a)
	Z toho položky, ktoré majú byť v jednotlivých riadkoch uvedené podrobne, napr. podstatné čisté predbežné straty, nehmotné aktíva, nedostatočné rezervy na očakávané straty atď.	0	
41b	Zostatkové hodnoty odpočítané od dodatočného kapitálu Tier 1 v súvislosti s odpočtom od kapitálu Tier 2 počas prechodného obdobia v zmysle článku 475 nariadenia (EÚ) č. 575/2013	0	477, 477 ods. 3, 477 ods. 4 písm. a)
	Z toho položky, ktoré majú byť v jednotlivých riadkoch uvedené podrobne, napr. recipročné krížové podiely v nástrojoch kapitálu Tier 2, priame podiely v nevýznamných investíciách do kapitálu iných subjektov finančného sektora atď.	0	

Slovenská sporiteľňa, a.s.

Zverejňovanie informácií podľa opatrenia NBS č. 13/2015, ktorým sa mení a dopĺňa opatrenie NBS č. 16/2014 o uverejňovaní informácií bankami a pobočkami zahraničných bánk a v súlade s nariadením Európskeho parlamentu a Rady EÚ č. 575/2013 k 31. marcu 2016

41c	Hodnota, ktorá sa má odpočítať od dodatočného kapitálu Tier 1 alebo pripočítať k nemu vzhľadom na ďalšie filtre a odpočty vyžadované pred uplatňovaním CRR	0	467, 468, 481
	Z toho: možný filter pre nerealizované straty	0	467
	Z toho: možný filter pre nerealizované zisky	0	468
42	Kvalifikované odpočty T2, ktoré prevyšujú kapitál T2 inštitúcie (záporná hodnota)	0	56 písm. e)
43	Celkové regulačné úpravy dodatočného kapitálu Tier 1 (AT1)	0	
44	Dodatočný kapitál Tier 1 (AT1)	150 000	
45	Kapitál Tier 1 (T1 = CET1 + AT1)	1 232 352	
Kapitál Tier 2 (T2): nástroje a rezervy			
46	Kapitálové nástroje a súvisiace emisné ážia	68 386	62, 63
47	Hodnota kvalifikovaných položiek uvedených v článku 484 ods. 5 a súvisiaceho emisného ážia podliehajúcich postupnému vyradeniu z T2	0	486 ods. 4
	Kapitálové injekcie verejného sektora, ktoré sa do 1. januára 2018 zachovali v predchádzajúcom stave	0	483 ods. 4
48	Kvalifikované nástroje vlastných zdrojov zahrnuté do konsolidovaného kapitálu T2 (vrátane menšinových účastí a nástrojov AT1, ktoré nie sú zahrnuté v riadku 5 ani 34) emitované dcérskymi spoločnosťami a držbe tretích strán	0	87, 88, 480
49	z toho: nástroje emitované dcérskymi spoločnosťami podliehajúce postupnému vyradeniu	0	486 ods. 4
50	Úpravy kreditného rizika	19 167	62 písm. c) a d)
51	Kapitál Tier 2 (T2) pred regulačnými úpravami	87 553	
Kapitál Tier 2 (T2): regulačné úpravy			
52	Priame a nepriame podiely inštitúcie na vlastných nástrojoch T2 a podriadené úvery (záporná hodnota)	0	63 písm. b) bod i), 66 písm. a), 67, 477 ods. 2
53	Podiely na nástrojoch T2 a podriadené úvery subjektov finančného sektora, ak tieto subjekty majú recipročné krížové podiely v inštitúcii, ktoré majú umelo zvyšovať vlastné zdroje inštitúcie (záporná hodnota)	0	66 písm. b), 68, 477 ods. 3
54	Priame a nepriame podiely na nástrojoch T2 a podriadené úvery subjektov finančného sektora, ak daná inštitúcia nemá významnú investíciu v týchto subjektoch (hodnota nad 10 % prahovou hodnotou a po odpočítaní prípustných krátkych pozícií) (záporná hodnota)	0	66 písm. c), články 69, 70, 79, 477 ods. 4
54a	Z toho: nové podiely, na ktoré sa nevzťahujú prechodné opatrenia	0	
54b	Z toho: podiely existujúce pred 1. januárom 2013, na ktoré sa vzťahujú prechodné opatrenia	0	
55	Priame a nepriame podiely inštitúcie na nástrojoch T2 a podriadené úvery subjektov finančného sektora, ak daná inštitúcia má významnú investíciu v týchto subjektoch (po odpočítaní prípustných krátkych pozícií) (záporná hodnota)	0	66 písm. d), 69, 79, 477 ods. 4
56	Regulačné úpravy kapitálu Tier 2 pri hodnotách, s ktorými sa zaobchádza podľa postupu pred uplatňovaním nariadenia CRR a podľa prechodných postupov, podliehajúcich postupnému vyradeniu, ako sa stanovuje v nariadení (EÚ) č. 575/2013 (t. j. zostatkové hodnoty podľa CRR)	0	

Slovenská sporiteľňa, a.s.

Zverejňovanie informácií podľa opatrenia NBS č. 13/2015, ktorým sa mení a dopĺňa opatrenie NBS č. 16/2014 o uverejňovaní informácií bankami a pobočkami zahraničných bánk a v súlade s nariadením Európskeho parlamentu a Rady EÚ č. 575/2013 k 31. marcu 2016

56a	Zostatkové hodnoty odpočítané od kapitálu Tier 2 v súvislosti s odpočtom od vlastného kapitálu Tier 1 počas prechodného obdobia v zmysle článku 472 nariadenia (EÚ) č. 575/2013	0	472, 472 ods. 3 písm. a), 472 ods. 4, 472 ods. 6, 472 ods. 8 písm. a), 472 ods. 9, 472 ods. 10 písm. a), 472 ods. 11 písm. a)
	Z toho: položky, ktoré majú byť v jednotlivých riadkoch uvedené podrobne, napr. podstatné čisté predbežné straty, nehmotné aktíva, nedostatočné rezervy na očakávané straty atď.	0	
56b	Zostatkové hodnoty odpočítané od kapitálu Tier 2 v súvislosti s odpočtom od dodatočného kapitálu Tier 1 počas prechodného obdobia v zmysle článku 475 nariadenia (EÚ) č. 575/2013	0	475, 475 ods. 2 písm. a), 475 ods. 3, 475 ods. 4 písm. a)
	Z toho: položky, ktoré majú byť v jednotlivých riadkoch uvedené podrobne, napr. recipročné krížové podiely v nástrojoch AT1, priame podiely v nevýznamných investíciách do kapitálu iných subjektov finančného sektora atď.	0	
56c	Hodnota, ktorá sa má odpočítať od kapitálu Tier 2 alebo pripočítať k nemu vzhľadom na ďalšie filtre a odpočty vyžadované pred uplatňovaním CRR	0	467, 468, 481
	Z toho: možný filter pre nerealizované straty	0	467
	Z toho: možný filter pre nerealizované zisky	0	468
57	Celkové regulačné úpravy kapitálu Tier 2 (T2)	0	
58	Kapitál Tier 2 (T2)	87 553	
59	Celkový kapitál (TC = T1 + T2)	1 319 905	
59a	Rizikovo vážené aktíva pri hodnotách, s ktorými sa zaobchádza podľa postupu pred uplatňovaním nariadenia CRR a podľa prechodných postupov, podliehajúcich postupnému vyradeniu, ako sa stanovuje v nariadení (EÚ) č. 575/2013 (t. j. zostatkové hodnoty podľa CRR)	0	
	Z toho: položky, ktoré sa neodpočítavajú od CET 1 (nariadenie (EÚ) č. 575/2013, zostatkové hodnoty) (položky, ktoré majú byť v jednotlivých riadkoch uvedené podrobne, napr. odložené daňové pohľadávky, ktoré závisia od budúcej ziskovosti, po odpočítaní súvisiaceho daňového záväzku, nepriame podiely na vlastných nástrojoch CET1 atď.)	0	472, 472 ods. 5, 472 ods. 8 písm. b), 472 ods. 10 písm. b), 472 ods. 11 písm. b)
	Z toho: položky, ktoré sa neodpočítavajú od položiek AT1 (nariadenie (EÚ) č. 575/2013, zostatkové hodnoty) (položky, ktoré majú byť v jednotlivých riadkoch uvedené podrobne, napr. recipročné krížové podiely v nástrojoch Tier 2, priame podiely v nevýznamných investíciách do kapitálu iných subjektov finančného sektora atď.)	0	475, 475 ods. 2 písm. b), 475 ods. 2 písm. c), 475 ods. 4 písm. b)
	Položky, ktoré sa neodpočítavajú od položiek T2 (nariadenie (EÚ) č. 575/2013, zostatkové hodnoty) (položky, ktoré majú byť v jednotlivých riadkoch uvedené podrobne, napr. nepriame podiely vo vlastných nástrojoch T2, nepriame podiely v nevýznamných investíciách do kapitálu iných subjektov finančného sektora, nepriame podiely vo významných investíciách do kapitálu iných subjektov finančného sektora atď.)	0	477, 477 ods. 2 písm. b), 477 ods. 2 písm. c), 477 ods. 4 písm. b)
60	Celkové rizikovo vážené aktíva	6 106 934	
Kapitálové podiely a vankúše			
61	Vlastný kapitál Tier 1 (ako percentuálny podiel hodnoty rizikovej expozície)	17.7%	92 ods. 2 písm. a), 465
62	Tier 1 (ako percentuálny podiel hodnoty rizikovej expozície)	20.2%	92 ods. 2 písm. b), 465
63	Celkový kapitál (ako percentuálny podiel hodnoty rizikovej expozície)	21.6%	92 ods. 2 písm. c)

Slovenská sporiteľňa, a.s.

Zverejňovanie informácií podľa opatrenia NBS č. 13/2015, ktorým sa mení a dopĺňa opatrenie NBS č. 16/2014 o uverejňovaní informácií bankami a pobočkami zahraničných bánk a v súlade s nariadením Európskeho parlamentu a Rady EÚ č. 575/2013 k 31. marcu 2016

64	Požiadavka na vankúš špecifický pre inštitúciu (požiadavka CET1 v súlade s článkom 92 ods. 1 písm. a) plus požiadavky na vankúš na zachovanie kapitálu a proticyklický vankúš, plus vankúš na krytie systémového rizika, plus vankúš pre systémovo významné inštitúcie (G-SII alebo O-SII), vyjadrené ako percentuálny podiel hodnoty rizikovej expozície)	213 743	CRD 128, 129, 130
65	z toho: požiadavka na vankúš na zachovanie kapitálu	152 673	
66	z toho: požiadavka na proticyklický vankúš	0	
67	z toho: požiadavka na vankúš na krytie systémového rizika	0	
67a	z toho: vankúš pre globálne systémovo významnú inštitúciu (G-SII) alebo inak systémovo významnú inštitúciu (O-SII)	61 069	CRD 131
68	Vlastný kapitál Tier 1 k dispozícii na splnenie požiadaviek na vankúše (ako percentuálny podiel hodnoty rizikovej expozície)	13.2%	CRD 128
Podiely kapitálu a kapitálové vankúše			
72	Priame a nepriame podiely na kapitáli subjektov finančného sektora, ak daná inštitúcia nemá významnú investíciu v týchto subjektoch (hodnota pod 10 % prahovou hodnotou a po odpočítaní prípustných krátkych pozícií)	678	36 ods. 1 písm. h), 45, 46, 472 ods. 10, 56 písm. c), 59, 60, 475 ods. 4, 66 písm. c), 69, 70, 477 ods. 4
73	Priame a nepriame podiely inštitúcie na nástrojoch CET1 subjektov finančného sektora, ak daná inštitúcia má významnú investíciu v týchto subjektoch (hodnota pod 10 % prahovou hodnotou a po odpočítaní prípustných krátkych pozícií)	21 395	36 ods. 1 písm. i), 45, 48, 470, 472 ods. 11
74	Prázdna množina v EÚ	0	
75	Odložené daňové pohľadávky, ktoré vyplývajú z dočasných rozdielov (hodnota pod 10 % prahovou hodnotou, po odpočítaní súvisiaceho daňového záväzku, ak sú splnené podmienky stanovené v článku 38 ods. 3)	27 063	36 ods. 1 písm. c), 38, 48, 470, 472 ods. 5
Uplatniteľné horné limity na zahrnutie rezerv do kapitálu Tier 2			
76	Úpravy kreditného rizika zahrnuté v T2 vzhľadom na expozície, na ktoré sa vzťahuje štandardizovaný prístup (pred uplatnením horného ohraničenia)	0	62
77	Horné ohraničenia na zahrnutie úprav kreditného rizika do T2 v rámci štandardizovaného prístupu	0	62
78	Úpravy kreditného rizika zahrnuté do T2 vzhľadom na expozície, na ktoré sa vzťahuje prístup interných ratingov (pred uplatnením horného ohraničenia)	19 167	62
79	Horné ohraničenie na zahrnutie úprav kreditného rizika do T2 v rámci prístupu interných ratingov	19 167	62
Kapitálové nástroje, na ktoré sa vzťahujú dohody o postupnom vyradení (uplatniteľné len v období od 1. januára 2013 do 1. januára 2022)			
80	Súčasný horný ohraničenie na nástroje CET1 podliehajúce dohodám o postupnom vyradení	0	484 ods. 3, čl. 486 ods. 2 a 5
81	Hodnota vyňatá z CET1 z dôvodu horného ohraničenia (prekročenie horného ohraničenia po splatení a splatnostiach)	0	484 ods. 3, 486 ods. 2 a 5
82	Súčasný horný ohraničenie na nástroje AT1 podliehajúce dohodám o postupnom vyradení	0	484 ods. 4, 486 ods. 3 a 5
83	Hodnota vyňatá z AT1 z dôvodu horného ohraničenia (prekročenie horného ohraničenia po splatení a splatnostiach)	0	484 ods. 4, 486 ods. 3 a 5
84	Súčasný horný ohraničenie na nástroje T2 podliehajúce dohodám o postupnom vyradení	0	484 ods. 5, 486 ods. 4 a 5
85	Hodnota vyňatá z T2 z dôvodu horného ohraničenia (prekročenie horného ohraničenia po splatení a splatnostiach)	0	484 ods. 5, 486 ods. 4 a 5

Slovenská sporiteľňa, a.s.

Zverejňovanie informácií podľa opatrenia NBS č. 13/2015, ktorým sa mení a dopĺňa opatrenie NBS č. 16/2014 o uverejňovaní informácií bankami a pobočkami zahraničných bánk a v súlade s nariadením Európskeho parlamentu a Rady EÚ č. 575/2013 k 31. marcu 2016

VII. Kapitálové požiadavky

zverejnené v súlade s požiadavkami v čl. 438 CRR

Kapitálové požiadavky a hodnoty rizikovo vážených expozícií

Požiadavka zverejnenia: Článok 438 (c) (d) (e) (f) CRR

Celková suma kapitálovej požiadavky je vypočítaná a daná do vzťahu s vyššie spomínaným regulátorovým kapitálom. Prípustný kvalifikovaný kapitál musí byť k dispozícii aspoň v hodnote sumáru minimálnych kapitálových požiadaviek. Kapitálové požiadavky boli splnené počas celého obdobia vykazovania končiaceho sa 31. marca 2016.

Kapitálové požiadavky a hodnoty rizikovo vážených expozícií		
Položka	Hodnota kapitálovej požiadavky	Hodnota RWA
CELKOVÁ HODNOTA RIZIKOVEJ EXPOZÍCIE	488 555	6 106 934
z toho: investičné spoločnosti na základe článku 95 ods. 2 a článku 98 CRR	0	0
z toho: investičné spoločnosti na základe článku 96 ods. 2 a článku 97 CRR	0	0
HODNOTY RIZIKOVO VÁŽENÝCH EXPOZÍCIÍ PRE KREDITNÉ RIZIKO, KREDITNÉ RIZIKO PROTISTRANY A RIZIKO ZNÍŽENIA KVALITY POHĽADÁVKOV Z INÝCH AKO KREDITNÝCH DŮVODOV A BEZODPLATNÉ DODANIE	405 371	5 067 133
Štandardizovaný prístup (SA)	26 292	328 653
SA triedy expozícií bez sekuritizačných pozícií	26 292	328 653
Ústredné vlády alebo centrálné banky	5 413	67 656
Regionálne vlády alebo miestne orgány	3 692	46 148
Subjekty verejného sektora	40	499
Multilaterálne rozvojové banky	0	0
Medzinárodné organizácie	0	0
Inštitúcie	251	3 142
Podnikateľské subjekty	11 392	142 405
Retail	80	1 004
Zabezpečené hypotékami na nehnuteľný majetok	0	0
Expozície v stave zlyhania	14	179
Položky, s ktorými súvisí osobitne vysoké riziko	0	0
Kryté dlhopisy	0	0
Pohľadávky voči inštitúciám a podnikateľským subjektom s krátkodobým ratingovým hodnotením	0	0
Podniky kolektívneho investovania (PKI)	0	0
Vlastný kapitál	5 409	67 619
Iné položky	0	0
Sekuritizačné pozície SA	0	0
z toho: resekuritizácia	0	0
Prístup interných ratingov (IRB)	379 078	4 738 481
Prístupy IRB, keď sa nepoužívajú vlastné odhady straty v prípade zlyhania (LGD) ani konverzné faktory	142 011	1 775 141
Ústredné vlády a centrálné banky	800	10 004
Inštitúcie	11 455	143 183
Podnikateľské subjekty – MSP	51 934	649 180
Podnikateľské subjekty – špecializované financovanie	33 161	414 518
Podnikateľské subjekty – iné	44 660	558 255
Prístupy IRB, keď sa používajú vlastné odhady LGD a/alebo konverzné faktory	222 402	2 780 030
Ústredné vlády a centrálné banky	0	0
Inštitúcie	0	0
Podnikateľské subjekty – MSP	0	0
Podnikateľské subjekty – špecializované financovanie	0	0

Slovenská sporiteľňa, a.s.

Zverejňovanie informácií podľa opatrenia NBS č. 13/2015, ktorým sa mení a dopĺňa opatrenie NBS č. 16/2014 o uverejňovaní informácií bankami a pobočkami zahraničných bánk a v súlade s nariadením Európskeho parlamentu a Rady EÚ č. 575/2013 k 31. marcu 2016

Podnikateľské subjekty – iné	0	0
Retail – zabezpečené nehnuteľnosťami malých a stredných podnikov	4 419	55 231
Retail – zabezpečené nehnuteľnosťami iných subjektov než malých a stredných podnikov	129 413	1 617 667
Retail – kvalifikovaný revolving	5 240	65 494
Retail – ostatné MSP	16 177	202 212
Retail – ostatné iné subjekty než malé a stredné podniky	67 154	839 426
Kapitálové IRB	3 745	46 809
Sekuritizačné pozície IRB	33	414
z toho: resekuritizácia	0	0
Iné aktíva, ktoré nemajú povahu kreditného záväzku	10 887	136 087
Hodnota rizikovej expozície pri príspevkoch do fondu pre prípad zlyhania CCP	0	0
CELKOVÁ HODNOTA RIZIKOVÝCH EXPOZÍCIÍ PRE RIZIKÁ VYROVNANIA/DODANIA	0	0
Riziko vyrovnania/dodania v neobchodnej knihe	0	0
Riziko vyrovnania/dodania v obchodnej knihe	0	0
CELKOVÁ HODNOTA RIZIKOVÝCH EXPOZÍCIÍ PRE POZIČNÉ, DEVÍZOVÉ A KOMODITNÉ RIZIKO	2 335	29 190
Hodnota rizikových expozícií pre pozičné, devízové a komoditné riziko v rámci štandardizovaných prístupov (SA)	1 817	22 713
Obchodované dlhové nástroje	0	0
Vlastné imanie	0	0
Devízy	0	0
Komodity	1 817	22 713
Hodnota rizikových expozícií pre pozičné, devízové a komoditné riziko v rámci prístupu interných modelov (IM)	518	6 478
CELKOVÁ HODNOTA RIZIKOVÝCH EXPOZÍCIÍ PRE OPERAČNÉ RIZIKO (OpR)	72 425	905 317
OpR prístup základného ukazovateľa (BIA)	0	0
OpR štandardizovaný (STA)/alternatívny štandardizovaný (ASA) prístup	0	0
OpR pokročilé prístupy merania (AMA)	72 425	905 317
DODATOČNÁ HODNOTA RIZIKOVÝCH EXPOZÍCIÍ NA ZÁKLADE FIXNÝCH REŽIJNÝCH NÁKLADOV	0	0
CELKOVÁ HODNOTA RIZIKOVÝCH EXPOZÍCIÍ PRE ÚPRAVU OCENENIA POHĽADÁVKY	8 423	105 294
Pokročilá metóda	0	0
Štandardizovaná metóda	8 423	105 294
Na základe metódy pôvodnej expozície	0	0
CELKOVÁ HODNOTA RIZIKOVÝCH EXPOZÍCIÍ SÚVISIACA S VEĽKOU MAJETKOVOU ANGAŽOVANOSŤOU V OBCHODNEJ KNIHE	0	0
INÉ HODNOTY RIZIKOVÝCH EXPOZÍCIÍ	0	0
z toho: dodatočné prísnejšie prudenciálne požiadavky na základe článku 458	0	0
z toho: požiadavky na veľkú majetkovú angažovanosť	0	0
z toho: na základe modifikovaných rizikových váh zameraných na majetkové bubliny v sektore nehnuteľného majetku určeného na bývanie a podnikanie	0	0
z toho: na základe expozícií vo vnútri finančného sektora	0	0
z toho: dodatočné prísnejšie prudenciálne požiadavky na základe článku 459	0	0
z toho: dodatočná hodnota rizikových expozícií na základe článku 3 CRR	0	0