

# **Slovenská sporiteľňa, a.s.**

**Uverejňovanie informácií bankami a pobočkami zahraničných bánk  
podľa opatrenia Národnej banky Slovenska 16/2014**

**k 31. marcu 2015**

## Obsah

I. Informácie o banke .....	3
II. Informácie o akcionároch banky .....	6
III. Informácie o štruktúre konsolidovaného celku banky .....	6
IV. Informácie o finančných ukazovateľoch banky za štvrt'rok končiaci sa 31. marca 2015.....	7
A. Údaje zo súvahy .....	7
B. Údaje z výkazu ziskov a strát .....	8
C. Rozdiel súčtu hodnôt súvahových účtov aktív a súčtu hodnôt súvahových účtov pasív .....	9
D. Súhrnná výška expozícií bez identifikovaného znehodnotenia a s identifikovaným znehodnotením .....	10
E. Súhrnná výška zlyhaných pohľadávok .....	11
F. Vlastné zdroje .....	12
G. Požiadavky na vlastné zdroje.....	14

## Slovenská sporiteľňa, a.s.

Uverejňovanie informácií bankami a pobočkami zahraničných bánk

podľa opatrenia Národnej banky Slovenska 16/2014

k 31. marcu 2015

### I. Informácie o banke

Informácie uverejnené v tomto dokumente podľa opatrenia Národnej banky Slovenska 16/2014 obsahujú a dopĺňajú údaje z priebežnej individuálnej účtovnej závierky Slovenskej sporiteľne, a.s. pripravenej v súlade s Medzinárodnými štandardami pre finančné výkazníctvo, v znení prijatom Európskou úniou za štvrtrok končiaci sa 31. marca 2015, ktorá bola schválená predstavenstvom dňa 29. apríla 2015. Individuálna účtovná závierka obsahuje výhradne zostatky účtov a výsledky banky.

Pokiaľ nie je uvedené inak, sumy sú uvádzané v tisícoch Eur (tis. Eur). Hodnoty uvedené v zátvorkách predstavujú záporné hodnoty. Hodnoty v tabuľkách môžu obsahovať zaokrúhľovacie rozdiely.

Dátum zápisu do obchodného registra	31.03.1994
Dátum udelenia bankového povolenia	01.11.1994
Dátum skutočného začiatku vykonávania bankových činností povolených NBS	31.03.1994

#### Bankové činnosti

K 31. marcu 2015 Slovenská sporiteľňa (ďalej "banka") vykonávala bankové činnosti v zmysle povolenia Národnej banky Slovenska (ďalej "NBS"). Banka vykonávala všetky z nasledovných povolených bankových činností:

- prijímanie vkladov
- poskytovanie úverov
- obchodovanie na vlastný účet, 1. s finančnými nástrojmi peňažného trhu v slovenských korunách a v cudzej mene vrátane zmenárenskej činnosti, 2. s finančnými nástrojmi kapitálového trhu v slovenských korunách a v cudzej mene, 3. s mincami drahých kovov, pamätnými bankovkami a pamätnými mincami, hárkami bankoviek a súbormi obehových mincí
- správa pohľadávok klienta na jeho účet vrátane súvisiaceho poradenstva
- finančný lízing
- poskytovanie záruk, otváranie a potvrdzovanie akreditívov
- vydávanie a správa platobných prostriedkov
- poskytovanie poradenských služieb v oblasti podnikania
- vydávanie cenných papierov, účasť na vydávaní cenných papierov a poskytovanie súvisiacich služieb
- uloženie vecí
- prenájom bezpečnostných schránok
- poskytovanie bankových informácií
- spracúvanie bankoviek, mincí, pamätných bankoviek a pamätných mincí
- tuzemské prevody peňažných prostriedkov a cezhraničné prevody peňažných prostriedkov ( platobný styk a zúčtovanie )
- osobitné hypotekárne obchody podľa § 67 ods. 1 zákona o bankách
- funkciu depozitára
- poskytovanie investičných služieb, investičných činností a vedľajších služieb podľa § 79a ods. 1 v spojení s § 6 ods. 1 a ods. 2 zákona o cenných papieroch a investičných službách a investovanie do cenných papierov na vlastný účet v rozsahu:
  - prijatie a postúpenie pokynu klienta týkajúceho sa jedného alebo viacerých finančných nástrojov vo vzťahu k finančným nástrojom: a/ prevoditeľné cenné papiere, b/ nástroje peňažného trhu, c/ podielové listy alebo cenné papiere vydané zahraničnými subjektmi kolektívneho investovania, d/ futures, forwardy a iné deriváty týkajúce sa cenných papierov, mien a úrokových mier alebo výnosov alebo iných derivátových nástrojov, finančných indexov alebo finančných mier, ktoré môžu byť vyrovnané doručením alebo v hotovosti; opcie, swapy týkajúce sa mien a úrokových mier alebo výnosov, ktoré môžu byť vyrovnané doručením alebo v hotovosti
  - vykonanie pokynu klienta na jeho účet vo vzťahu k finančným nástrojom: a/ prevoditeľné cenné papiere, b/ nástroje peňažného trhu, c/ podielové listy alebo cenné papiere vydané zahraničnými subjektmi kolektívneho investovania, d/ futures, forwardy a iné deriváty týkajúce sa cenných papierov, mien a úrokových mier alebo výnosov alebo iných derivátových nástrojov, finančných indexov alebo finančných mier, ktoré môžu byť vyrovnané doručením alebo v hotovosti; opcie, swapy týkajúce sa mien a úrokových mier alebo výnosov, ktoré môžu byť vyrovnané doručením alebo v hotovosti
  - obchodovanie na vlastný účet vo vzťahu k finančným nástrojom: a/ prevoditeľné cenné papiere, b/ nástroje peňažného trhu, c/ podielové listy alebo cenné papiere vydané zahraničnými subjektmi kolektívneho investovania, d/ futures, forwardy a iné deriváty týkajúce sa cenných papierov, mien a úrokových mier alebo výnosov alebo

iných derivátových nástrojov, finančných indexov alebo finančných mier, ktoré môžu byť vyrovnané doručením alebo v hotovosti; opcie, swapy týkajúce sa mien a úrokových mier alebo výnosov, ktoré môžu byť vyrovnané doručením alebo v hotovosti

- riadenie portfólia vo vzťahu k finančným nástrojom: a/ prevoditeľné cenné papiere, b/ nástroje peňažného trhu, c/ podielové listy alebo cenné papiere vydané zahraničnými subjektmi kolektívneho investovania, d/ futures, forwardy a iné deriváty týkajúce sa cenných papierov, mien a úrokových mier alebo výnosov alebo iných derivátových nástrojov, finančných indexov alebo finančných mier, ktoré môžu byť vyrovnané doručením alebo v hotovosti; opcie, swapy týkajúce sa mien a úrokových mier alebo výnosov, ktoré môžu byť vyrovnané doručením alebo v hotovosti
- investičné poradenstvo vo vzťahu k finančným nástrojom: a/ prevoditeľné cenné papiere, b/ nástroje peňažného trhu, c/ podielové listy alebo cenné papiere vydané zahraničnými subjektmi kolektívneho investovania, d/ futures, forwardy a iné deriváty týkajúce sa cenných papierov, mien a úrokových mier alebo výnosov alebo iných derivátových nástrojov, finančných indexov alebo finančných mier, ktoré môžu byť vyrovnané doručením alebo v hotovosti; opcie, swapy týkajúce sa mien a úrokových mier alebo výnosov, ktoré môžu byť vyrovnané doručením alebo v hotovosti
- upisovanie a umiestňovanie finančných nástrojov na základe pevného záväzku vo vzťahu k finančným nástrojom: a/ prevoditeľné cenné papiere
- umiestňovanie finančných nástrojov bez pevného záväzku vo vzťahu k finančným nástrojom: a/ prevoditeľné cenné papiere
- úschova a správa finančných nástrojov na účet klienta, vrátane držiteľskej správy, a súvisiace služby, najmä správy peňažných prostriedkov a finančných zábezpek, vo vzťahu k finančným nástrojom: a/ prevoditeľné cenné papiere, b/ nástroje peňažného trhu, c/ podielové listy alebo cenné papiere vydané zahraničnými subjektmi kolektívneho investovania
- poskytovanie úverov a pôžičiek investorovi na umožnenie vykonania obchodu s jedným alebo viacerými finančnými nástrojmi, ak je poskytovateľ úveru alebo pôžičky zapojený do tohto obchodu
- poskytovanie poradenstva v oblasti štruktúry kapitálu a stratégie podnikania a poskytovanie poradenstva a služieb týkajúcich sa zlúčenia, splynutia, premeny alebo rozdelenia spoločnosti alebo kúpy podniku
- vykonávanie obchodov s devízovými hodnotami, ak sú tieto spojené s poskytovaním investičných služieb
- vykonávanie investičného prieskumu a finančnej analýzy alebo inej formy všeobecného odporúčania týkajúceho sa obchodov s týmito finančnými nástrojmi
- služby spojené s upisovaním finančných nástrojov
- vykonávanie investičnej činnosti - obchodovanie na vlastný účet v zmysle ustanovenia § 6 ods. 1 písm. c) zákona o cenných papieroch vo vzťahu k finančným nástrojom uvedeným v ustanovení: a) § 5 ods. 1 písm. e) zákona o cenných papieroch - opcie a swapy týkajúce sa komodít, ktoré sa musia vyrovnáť v hotovosti alebo sa môžu vyrovnáť v hotovosti na základe voľby jednej zo zmluvných strán; to neplatí ak k takémuto vyrovnaniu dochádza z dôvodu platobnej neschopnosti alebo inej udalosti, ktorá má za následok ukončenie zmluvy, b) § 5 ods. 1 písm. h) zákona o cenných papieroch - derivátové nástroje na presun úverového rizika, c) § 5 ods. 1 písm. j) zákona o cenných papieroch - forwardy týkajúce sa oprávnení na emisie, ktoré sa musia vyrovnáť v hotovosti alebo sa môžu vyrovnáť na základe voľby jednej zo zmluvných strán, a to inak ako z dôvodu platobnej neschopnosti alebo inej udalosti majúcej za následok ukončenie zmluvy
- poskytovanie vedľajšej služby v zmysle ustanovenia § 6 ods. 2 písm. g) zákona o cenných papieroch - obchodovanie na vlastný účet podľa ustanovenia § 6 ods. 1 písm. c) zákona o cenných papieroch týkajúce sa podkladových nástrojov derivátov podľa ustanovenia § 5 ods. 1 písm. j) o cenných papieroch týkajúcich sa oprávnení na emisie, ktoré sa musia vyrovnáť v hotovosti alebo sa môžu vyrovnáť na základe voľby jednej zo zmluvných strán, a to inak ako z dôvodu platobnej neschopnosti alebo inej udalosti majúcej za následok ukončenie zmluvy, ak sú spojené s poskytovaním investičných služieb alebo vedľajších služieb pre tieto deriváty
- vykonávanie činnosti samostatného finančného agenta v sektore: - poistenia alebo zaistenia, - poskytovanie úverov a spotrebiteľských úverov
- vykonávanie investičných služieb - prijatie a postúpenie pokynu klienta týkajúceho sa jedného alebo viacerých finančných nástrojov podľa §6 ods. 1 písm. a) zákona o cenných papieroch, vykonanie pokynu klienta na jeho účet podľa §6 ods. 1 písm. b) zákona o cenných papieroch a obchodovanie na vlastný účet podľa §6 ods. 1 písm. c) zákona o cenných papieroch vo vzťahu k finančným nástrojom uvedeným v ustanovení §5 ods. 1 písm. d) zákona o cenných papieroch - opcie týkajúce sa cenných papierov, ktoré môžu byť vyrovnané doručením alebo hotovosti, opcie týkajúce sa finančných indexov, ktoré môžu byť vyrovnané doručením alebo hotovosti
- vykonávanie investičnej služby - obchodovanie na vlastný účet podľa §6 ods. 1 písm. c) zákona o cenných papieroch vo vzťahu k finančným nástrojom uvedeným v ustanovení § 5 ods. 1 písm. e) zákona o cenných

## Slovenská sporiteľňa, a.s.

### Uverejňovanie informácií bankami a pobočkami zahraničných bánk

podľa opatrenia Národnej banky Slovenska 16/2014

k 31. marcu 2015

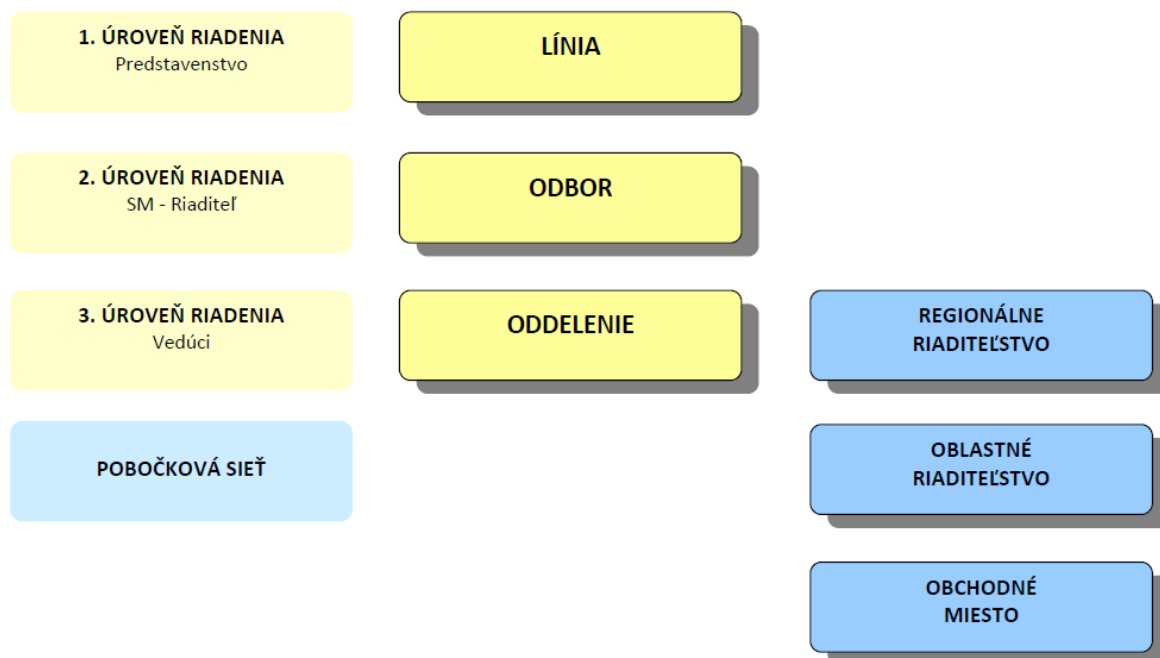
papieroch - forwardy týkajúce sa komodít, ktoré sa musia vyrovnávať v hotovosti alebo sa môžu vyrovnávať v hotovosti na základe voľby jednej zo zmluvných strán

- vykonávanie investičnej služby - obchodovanie na vlastný účet podľa §6 ods. 1 písm. c) zákona o cenných papieroch vo vzťahu k finančným nástrojom uvedeným v ustanovení § 5 ods. 1 písm. j) zákona o cenných papieroch - opcie a swapy týkajúce sa miery inflácie alebo iných úradných hospodárskych štatistík, ktoré sa musia vyrovnávať v hotovosti alebo sa môžu vyrovnávať na základe voľby jednej zo zmluvných strán, a to inak ako z dôvodu platobnej neschopnosti alebo inej udalosti majúcej za následok ukončenie zmluvy

NBS neodobrala povolenie na výkon žiadnej bankovej činnosti.

V priebehu vykazovaného obdobia nebolo vydané žiadne právoplatné rozhodnutie, ktorým by banke bolo uložené opatrenie na nápravu alebo pokuta.

### Organizačná štruktúra banky



Celkový počet zamestnancov podľa evidenčného stavu  
z toho počet vedúcich zamestnancov

3 871

6

## Slovenská sporiteľňa, a.s.

Uverejňovanie informácií bankami a pobočkami zahraničných bánk

podľa opatrenia Národnej banky Slovenska 16/2014

k 31. marcu 2015

## II. Informácie o akcionároch banky

K 31. marcu 2015 bol jediným akcionárom banky Erste Group Bank so sídlom na adrese: Graben 21, 1010 Viedeň, Rakúsko. Podiel na základnom imaní banky a podiel na hlasovacích právach v banke bol 100%. Hlavným predmetom činnosti materskej spoločnosti je poskytovanie bankových služieb.

## III. Informácie o štruktúre konsolidovaného celku banky

Uvedené dcérske spoločnosti sú plne konsolidované v rámci prudenciálneho rozsahu pôsobnosti konsolidácie.

Obchodné meno	Sídlo spoločnosti	Hlavná činnosť	Podiel na základnom imaní	Podiel na hlasovacích právach
Leasing Slovenskej sporiteľne, a.s.	Tomášikova 48 Bratislava 832 69 Slovenská republika	Finančná operatívny lízing	100%	100%
Realitná spoločnosť Slovenskej sporiteľne, a.s.	Tomášikova 48 Bratislava 832 10 Slovenská republika	Realitná spoločnosť	100%	100%
Erste Group IT SK, spol. s r.o.	Tomášikova 48 Bratislava 831 04 Slovenská republika	IT servis a údržba	51%	51%
Derop B.V.	Naritaweg 165 1043 BW Amsterdam Holandsko	Finančná spoločnosť	85%	85%

Spoločnosť Derop B.V. vlastní so 100 % podielom na základnom imaní a 100 % podielom na hlasovacích právach spoločnosť Laned, a.s. so sídlom na adrese Tomášikova 48, Bratislava 832 71, Slovenská republika. Hlavným predmetom činnosti tejto spoločnosti je prenájom nehnuteľností a poskytovanie služieb spojených s prenájomom.

## IV. Informácie o finančných ukazovateľoch banky za štvrt'rok končiaci sa 31. marca 2015

### A. Údaje zo súvahy

uverejnené v súlade s požiadavkami medzinárodného štandardu pre finančné vykazovanie č. 7

<b>Aktíva</b>	<b>31.3.2015</b>
<b>Eur tis.</b>	
Peniaze a účty v centrálnych bankách	295 213
Finančné aktíva držané na obchodovanie	86 390
Deriváty	86 390
Finančné aktíva v reálnej hodnote zúčtované cez výkaz ziskov a strát	19 175
Cenné papiere k dispozícii na predaj	1 293 294
Cenné papiere držané do splatnosti	2 586 149
Úvery a pohľadávky vo finančných inštitúciách	100 204
Úvery a pohľadávky voči klientom	8 476 364
Zabezpečovacie deriváty	9 198
Dlhodobý hmotný majetok	113 252
Investície do nehnuteľností	3 237
Dlhodobý nehmotný majetok	83 966
Investície v dcérskych a pridružených spoločnostiach	19 493
Pohľadávka z odloženej dane z príjmov	24 043
Ostatné aktíva	49 129
<b>Celkové aktíva</b>	<b>13 159 107</b>
<b>Závázky a vlastné imanie</b>	<b>31.3.2015</b>
<b>Eur tis.</b>	
Finančné záväzky držané na obchodovanie	86 659
Deriváty	86 659
Finančné záväzky ocenené amortizovanou obstarávacou cenou	11 424 903
Záväzky voči bankám	420 544
Záväzky voči klientom	9 972 918
Vydané dlhové cenné papiere	1 031 441
Zabezpečovacie deriváty	56 720
Rezervy	28 284
Záväzok zo splatnej dane z príjmov	25 452
Ostatné záväzky	189 683
<b>Celkové záväzky</b>	<b>11 811 701</b>
Vlastné imanie	1 347 406
<b>Celkové záväzky a vlastné imanie</b>	<b>13 159 107</b>

**Slovenská sporiteľňa, a.s.**

Uverejňovanie informácií bankami a pobočkami zahraničných bánk

podľa opatrenia Národnej banky Slovenska 16/2014

k 31. marcu 2015

**B. Údaje z výkazu ziskov a strát**

uverejnené v súlade s požiadavkami medzinárodného štandardu pre finančné vykazovanie č. 7

<b>Výkaz ziskov a strát</b>	<b>31.3.2015</b>
<b>Eur tis.</b>	
Čisté úrokové výnosy	115 366
Čisté výnosy z poplatkov a provízií	31 451
Výnosy z dividend	2 283
Čistý zisk z finančných operácií a finančných nástrojov oceňovaných v reálnej hodnote cez výkaz ziskov a strát	(1 140)
Výnosy z investícií do nehnuteľností a z operatívneho lízingu	103
Personálne náklady	(28 270)
Ostatné administratívne náklady	(26 600)
Odpisy a amortizácia	(10 398)
Čistý zisk/strata z finančných aktív a záväzkov, ktoré nie sú zaúčtované cez výkaz ziskov a strát	1
Znehodnotenie finančných aktív, ktoré nie sú účtované v reálnej hodnote cez výkaz ziskov a strát	(22 063)
Ostatné prevádzkové výsledky	(9 298)
Zisk pred daňou z príjmov	51 435
Daň z príjmov	(12 355)
<b>Čistý zisk po zdanení</b>	<b>39 080</b>
<b>Čistý zisk pripadajúci na vlastníkov materskej spoločnosti</b>	<b>39 080</b>
<hr/>	
<b>Výkaz komplexných ziskov a strát</b>	<b>31.3.2015</b>
<b>Eur tis.</b>	
<b>Čistý zisk za rok</b>	<b>39 080</b>
Položky, ktoré nemožno preklasifikovať na zisk alebo stratu	
Poistno-matematické zisky	-
Odložené daňové záväzky vzťahujúce sa na položky, ktoré nemožno reklasifikovať	-
Spolu	-
Položky, ktoré možno preklasifikovať na zisk alebo stratu	
Cenné papiere určené na predaj	44 907
Výsledok hospodárenia za účtovné obdobie	44 907
Úpravy vyplývajúce z reklasifikovania	-
Odložená daň vzťahujúca sa na položky, ktoré možno preklasifikovať	(9 880)
Výsledok hospodárenia za účtovné obdobie	(9 880)
Úpravy vyplývajúce z reklasifikovania	-
Spolu	35 027
<b>Celkové iné komplexné zisky</b>	<b>35 027</b>
<b>Celkový komplexný zisk</b>	<b>74 108</b>



**Slovenská sporiteľňa, a.s.**

Uverejňovanie informácií bankami a pobočkami zahraničných bánk

podľa opatrenia Národnej banky Slovenska 16/2014

k 31. marcu 2015

**C. Rozdiel súčtu hodnôt súvahových účtov aktív a súčtu hodnôt súvahových účtov pasív***podľa odhadovanej doby splatnosti*

Eur tis.	Súčet súvahových účtov aktív	Súčet súvahových účtov pasív	Čistá súvahová pozícia likvidity	Kumulatívna čistá súvahová pozícia likvidity
do 7 dní vrátane	356 387	750 998	(394 611)	(394 611)
od 8 - do 30 dní	342 904	774 865	(431 961)	(826 572)
od 31 - do 90 dní	281 737	1 407 496	(1 125 759)	(1 952 331)
od 91 - do 180 dní	189 270	1 499 542	(1 310 272)	(3 262 603)
od 181 - do 270 dní	245 304	774 469	(529 165)	(3 791 768)
od 271 - do 360 dní	834 828	874 963	(40 135)	(3 831 903)
od 361 - do 720 dní	1 002 205	1 282 514	(280 309)	(4 112 212)
od 721 - do 1800 dní	2 199 666	1 915 768	283 898	(3 828 314)
od 1801 dní	7 107 723	2 542 954	4 564 769	736 455
nešpecifikované	601 137	1 337 592	(736 455)	-
<b>Celkom</b>	<b>13 161 161</b>	<b>13 161 161</b>	-	-

## Slovenská sporiteľňa, a.s.

Uverejňovanie informácií bankami a pobočkami zahraničných bánk

podľa opatrenia Národnej banky Slovenska 16/2014

k 31. marcu 2015

### D. Súhrnná výška expozícií bez identifikovaného znehodnotenia a s identifikovaným znehodnotením

v členení podľa tried expozícií

#### Prístup interných ratingov

Eur tis.	Hrubá hodnota expozície		Hrubá hodnota expozície bez identifikovaného znehodnotenia		Hrubá hodnota expozície s identifikovaným znehodnotením		Opravné položky/Rezervy	
	Súvahové expozície	Podsúvahové expozície	Súvahové expozície	Podsúvahové expozície	Súvahové expozície	Podsúvahové expozície	Súvahové expozície	Podsúvahové expozície
Štáty a centrálné banky	-	-	-	-	-	-	-	-
Inštitúcie	38 839	33 383	38 839	33 383	-	-	19	18
Právnické osoby podnikatelia	2 000 553	804 629	1 818 474	759 602	182 079	45 027	114 164	15 161
Retail	6 476 399	345 467	6 231 121	345 387	245 278	80	229 773	1 628
<b>Prístup interných ratingov celkom</b>	<b>8 515 791</b>	<b>1 183 479</b>	<b>8 088 434</b>	<b>1 138 372</b>	<b>427 357</b>	<b>45 107</b>	<b>343 956</b>	<b>16 807</b>

#### Štandardizovaný prístup

Eur tis.	Hrubá hodnota expozície		Hrubá hodnota expozície bez identifikovaného znehodnotenia		Hrubá hodnota expozície s identifikovaným znehodnotením		Opravné položky/Rezervy	
	Súvahové expozície	Podsúvahové expozície	Súvahové expozície	Podsúvahové expozície	Súvahové expozície	Podsúvahové expozície	Súvahové expozície	Podsúvahové expozície
Štáty a centrálné banky	-	-	-	-	-	-	-	-
Vyššie územné celky a obce	210 892	3 716	210 892	3 716	-	-	423	9
Iné orgány verejnej moci a právnické osoby okrem podnikateľov	3 958	2 398	3 958	2 398	-	-	13	3
Inštitúcie	-	-	-	-	-	-	-	-
Právnické osoby podnikatelia	76 258	11 698	76 066	11 698	192	-	551	106
Retail	13 849	325	13 849	325	-	-	16	3
Zabezpečené nehnuteľnosťou	376	-	376	-	-	-	9	-
Po termíne splatnosti	4 100	-	2	-	4 099	-	3 892	-
Krátkodobé expozície voči inštitúciám a právnickým osobám podnikateľom	-	-	-	-	-	-	-	-
<b>Štandardizovaný prístup celkom</b>	<b>309 433</b>	<b>18 137</b>	<b>305 142</b>	<b>18 137</b>	<b>4 291</b>	<b>0</b>	<b>4 904</b>	<b>121</b>
<b>Výška expozícií celkom</b>	<b>8 825 224</b>	<b>1 201 616</b>	<b>8 393 576</b>	<b>1 156 509</b>	<b>431 648</b>	<b>45 107</b>	<b>348 860</b>	<b>16 928</b>

**Slovenská sporiteľňa, a.s.**

Uverejňovanie informácií bankami a pobočkami zahraničných bánk

podľa opatrenia Národnej banky Slovenska 16/2014

k 31. marcu 2015

**E. Súhrnná výška zlyhaných pohľadávok***v členení podľa tried expozícií***Prístup interných ratingov**

Eur tis.	Hrubá hodnota expozície		Hrubá hodnota expozície z iných ako zlyhaných pohľadávok		Hrubá hodnota expozície zo zlyhaných pohľadávok		Opravné položky/Rezervy	
	Súvahové expozície	Podsúvahové expozície	Súvahové expozície	Podsúvahové expozície	Súvahové expozície	Podsúvahové expozície	Súvahové expozície	Podsúvahové expozície
Štáty a centrálné banky	-	-	-	-	-	-	-	-
Inštitúcie	38 839	33 383	38 839	33 383	-	-	19	18
Právnické osoby podnikatelia	2 000 553	804 629	1 812 663	743 772	187 890	60 857	114 164	15 161
Retail	6 476 399	345 467	6 153 702	344 042	322 697	1 425	229 773	1 628
<b>Prístup interných ratingov celkom</b>	<b>8 515 791</b>	<b>1 183 479</b>	<b>8 005 204</b>	<b>1 121 196</b>	<b>510 587</b>	<b>62 282</b>	<b>343 956</b>	<b>16 807</b>

**Štandardizovaný prístup**

Eur tis.	Hrubá hodnota expozície		Hrubá hodnota expozície z iných ako zlyhaných pohľadávok		Hrubá hodnota expozície zo zlyhaných pohľadávok		Opravné položky/Rezervy	
	Súvahové expozície	Podsúvahové expozície	Súvahové expozície	Podsúvahové expozície	Súvahové expozície	Podsúvahové expozície	Súvahové expozície	Podsúvahové expozície
Štáty a centrálné banky	-	-	-	-	-	-	-	-
Vyššie územné celky a obce	210 892	3 716	210 891	3 717	-	-	423	9
Iné orgány verejnej moci a právnické osoby okrem podnikateľov	3 958	2 398	3 958	2 398	-	-	13	3
Inštitúcie	-	-	-	-	-	-	-	-
Právnické osoby podnikatelia	76 258	11 698	75 813	11 698	445	-	551	106
Retail	13 849	325	13 849	325	-	-	16	3
Zabezpečené nehnuteľnosťou	376	-	376	-	-	-	9	-
Po termíne splatnosti	4 100	-	2	-	4 099	-	3 892	-
Krátkodobé expozície voči inštitúciám a právnickým osobám podnikateľom	-	-	-	-	-	-	-	-
<b>Štandardizovaný prístup celkom</b>	<b>309 433</b>	<b>18 137</b>	<b>304 889</b>	<b>18 138</b>	<b>4 544</b>	<b>0</b>	<b>4 904</b>	<b>121</b>
<b>Výška expozícií celkom</b>	<b>8 825 224</b>	<b>1 201 616</b>	<b>8 310 093</b>	<b>1 139 334</b>	<b>515 131</b>	<b>62 282</b>	<b>348 860</b>	<b>16 928</b>

## Slovenská sporiteľňa, a.s.

Uverejňovanie informácií bankami a pobočkami zahraničných bánk

podľa opatrenia Národnej banky Slovenska 16/2014

k 31. marcu 2015

### F. Vlastné zdroje

informácie podľa nariadenia Európskeho parlamentu a Rady EÚ č. 575/2013, článok 437, písm. d) a e)

Eur tis.	Hodnota
<b>VLASTNÉ ZDROJE</b>	1 145 792
<b>KAPITÁL TIER 1</b>	1 032 643
<b>VLASTNÝ KAPITÁL TIER 1</b>	1 032 643
<b>Kapitálové nástroje prípustné ako kapitál CET1</b>	212 000
Splatené kapitálové nástroje	212 000
Doplňujúca položka: neprípustné kapitálové nástroje	-
Emisné ážio	-
(-) Vlastné nástroje CET1	-
(-) Priame podiely na nástrojoch CET1	-
(-) Nepriame podiely na nástrojoch CET1	-
(-) Syntetické podiely na nástrojoch CET1	-
(-) Skutočné alebo podmienené záväzky kúpiť vlastné nástroje CET1	-
<b>Nerozdelené zisky</b>	740 726
Nerozdelené zisky z predchádzajúcich rokov	740 726
Prípustný zisk alebo strata	-
Zisk alebo strata, ktoré možno pripísať vlastníkom materskej spoločnosti	39 080
(-) Neprípustná časť predbežného alebo koncoročného zisku	(39 080)
<b>Akumulovaný iný komplexný účtovný výsledok</b>	58 255
<b>Ostatné rezervy</b>	118 899
<b>Fondy pre všeobecné bankové riziká</b>	-
<b>Prechodné úpravy na základe nástrojov kapitálu CET1, ktoré sa zachovali v predchádzajúcom stave</b>	-
<b>Menšinová účasť uznaná v kapitáli CET1</b>	-
<b>Prechodné úpravy na základe dodatočných menšinových účastí</b>	-
<b>Úpravy CET1 na základe prudenciálnych filtrov</b>	(6 970)
(-) Zvýšenie vlastného kapitálu vyplývajúce zo sekuritizovaných aktív	-
Rezerva na hedžing peňažných tokov	-
Kumulatívne zisky a straty spôsobené zmenami vlastného kreditného rizika reálnou hodnotou ocenených pasív	-
Reálnou hodnotou ocenené zisky a straty vyplývajúce z vlastného kreditného rizika inštitúcie súvisiaceho s derivátovými záväzkami	1 387
(-) Úpravy ocenenia spôsobené požiadavkami na obozretné oceňovanie	(8 357)
<b>(-) Goodwill</b>	-
(-) Goodwill účtovaný ako nehmotné aktívum	-
(-) Goodwill zahrnutý do ocenenia významných investícií	-
Odložené daňové záväzky spojené s goodwillom	-
<b>(-) Ostatné nehmotné aktíva</b>	(83 966)
(-) Ostatné nehmotné aktíva pred odpočítaním odložených daňových záväzkov	(83 966)
Odložené daňové záväzky spojené s ostatnými nehmotnými aktívami	-
<b>(-) Odložené daňové pohľadávky, ktoré závisia od budúcej ziskovosti a nevyplývajú z dočasných rozdielov, po odpočítaní prislúchajúcich daňových záväzkov</b>	-
<b>(-) Nedostatok IRB úprav kreditného rizika o očakávané straty</b>	-
<b>(-) Majetok dôchodkového fondu so stanovenými požitkami</b>	-
(-) Majetok dôchodkového fondu so stanovenými požitkami	-
Odložené daňové záväzky spojené s majetkom dôchodkového fondu so stanovenými požitkami	-
Majetky dôchodkového fondu so stanovenými požitkami, ktoré môže inštitúcia neobmedzene využívať	-
<b>(-) Recipročné krízové podiely na kapitáli CET1</b>	-
<b>(-) Nadbytok odpočítania od položiek AT1 nad kapitálom AT1</b>	-
<b>(-) Kvalifikované účasti mimo finančného sektora, na ktoré sa alternatívne môže uplatniť riziková váha 1 250 %</b>	-
(-) Sekuritizačné pozície, na ktoré sa alternatívne môže uplatniť riziková váha 1 250 %	-
(-) Bezodplatné dodania, na ktoré sa alternatívne môže uplatniť riziková váha 1 250 %	-

# Slovenská sporiteľňa, a.s.

Uverejňovanie informácií bankami a pobočkami zahraničných bánk

podľa opatrenia Národnej banky Slovenska 16/2014

k 31. marcu 2015

pokračovanie tabuľky	Hodnota
<b>Eur tis.</b>	
(-) Pozície v koši, pre ktoré inštitúcia nevie stanoviť rizikovú váhu v rámci prístupu IRB a na ktoré sa alternatívne môže uplatniť riziková váha 1 250 %	-
(-) Kapitálové expozície v rámci prístupu interných modelov, na ktoré sa alternatívne môže uplatniť riziková váha 1 250 %	-
(-) Nástroje CET1 subjektov finančného sektora, v ktorých inštitúcia nemá významnú investíciu	-
(-) Odpočítateľné odložené daňové pohľadávky, ktoré závisia od budúcej ziskovosti a vyplývajú z dočasných rozdielov	-
(-) Nástroje CET1 subjektov finančného sektora, v ktorých inštitúcia má významnú investíciu	-
(-) Hodnota, ktorá presahuje prahovú hodnotu 17,65 %	-
Ostatné prechodné úpravy kapitálu CET1	-
(-) Dodatočné odpočty kapitálu CET1 na základe článku 3 CRR	-
<b>Prvky alebo odpočty kapitálu CET1 – iné</b>	<b>(6 301)</b>
<b>DODATOČNÝ KAPITÁL TIER 1</b>	<b>-</b>
<b>Kapitálové nástroje prípustné ako kapitál AT1</b>	<b>-</b>
Splatené kapitálové nástroje	-
Doplňujúca položka: neprípustné kapitálové nástroje	-
Emisné ážio	-
(-) Vlastné nástroje AT1	-
(-) Priame podiely na nástrojoch AT1	-
(-) Nepriame podiely na nástrojoch AT1	-
(-) Syntetické podiely na nástrojoch AT1	-
(-) Skutočné alebo podmienené záväzky kúpiť vlastné nástroje AT1	-
<b>Prechodné úpravy na základe nástrojov kapitálu AT1, ktoré sa zachovali v predchádzajúcom stave</b>	<b>-</b>
<b>Nástroje vydané dcérskymi spoločnosťami, ktoré sa uznali v kapitáli AT1</b>	<b>-</b>
<b>Prechodné úpravy na základe dodatočného vykázania nástrojov vydaných dcérskymi spoločnosťami v kapitáli AT1</b>	<b>-</b>
(-) Recipročné krížové podiely na kapitáli AT1	-
(-) Nástroje AT1 subjektov finančného sektora, v ktorých inštitúcia nemá významnú investíciu	-
(-) Nástroje AT1 subjektov finančného sektora, v ktorých inštitúcia má významnú investíciu	-
(-) Nadbytok odpočítania od položiek T2 nad kapitálom T2	-
Iné prechodné úpravy kapitálu AT1	-
<b>Hodnota odpočtov od položiek AT1 presahujúcich kapitál AT1 (odpočítané v CET1)</b>	<b>-</b>
(-) Dodatočné odpočty kapitálu AT1 na základe článku 3 CRR	-
<b>Kapitálové prvky alebo odpočty AT1 – iné</b>	<b>-</b>
<b>KAPITÁL TIER 2</b>	<b>113 149</b>
<b>Kapitálové nástroje a podriadené úvery prípustné ako kapitál T2</b>	<b>94 604</b>
Splatené kapitálové nástroje a podriadené úvery	94 604
Doplňujúca položka: Neprípustné kapitálové nástroje a podriadené úvery	-
Emisné ážio	-
(-) Vlastné nástroje T2	-
(-) Priame podiely na nástrojoch T2	-
(-) Nepriame podiely na nástrojoch T2	-
(-) Syntetické podiely na nástrojoch T2	-
(-) Skutočné alebo podmienené záväzky kúpiť vlastné nástroje T2	-
<b>Prechodné úpravy na základe nástrojov kapitálu T2 a podriadených úverov, ktoré sa zachovali v predchádzajúcom stave</b>	<b>-</b>
<b>Nástroje vydané dcérskymi spoločnosťami, ktoré sa uznali v kapitáli T2</b>	<b>-</b>
<b>Prechodné úpravy na základe dodatočného vykázania nástrojov vydaných dcérskymi spoločnosťami v kapitáli T2</b>	<b>-</b>
<b>Nadbytok rezerv nad prípustnými očakávanými stratami pri prístupe IRB</b>	<b>17 412</b>
<b>Všeobecné úpravy kreditného rizika v rámci SA</b>	<b>1 133</b>
(-) Recipročné krížové podiely na kapitáli T2	-
(-) Nástroje T2 subjektov finančného sektora, v ktorých inštitúcia nemá významnú investíciu	-
(-) Nástroje T2 subjektov finančného sektora, v ktorých inštitúcia má významnú investíciu	-
Ostatné prechodné úpravy kapitálu T2	-
<b>Hodnota odpočtov od položiek T2 presahujúca kapitál T2 (odpočítané v AT1)</b>	<b>-</b>
(-) Dodatočné odpočty kapitálu T2 na základe článku 3 CRR	-
<b>Kapitálové prvky alebo odpočty T2 – iné</b>	<b>-</b>

## Slovenská sporiteľňa, a.s.

Uverejňovanie informácií bankami a pobočkami zahraničných bánk

podľa opatrenia Národnej banky Slovenska 16/2014

k 31. marcu 2015

### G. Požiadavky na vlastné zdroje

informácie podľa nariadenia Európskeho parlamentu a Rady EÚ č. 575/2013, článok 438, písm. c) až f)

Eur tis.	Hodnota kapitálovej požiadavky	Hodnota RWA
<b>CELKOVÁ HODNOTA RIZIKOVEJ EXPOZÍCIE</b>	474 635	5 932 940
<i>Z čoho: investičné spoločnosti na základe článku 95 ods. 2 a článku 98 CRR</i>	-	-
<i>Z čoho: investičné spoločnosti na základe článku 96 ods. 2 a článku 97 CRR</i>	-	-
<b>HODNOTY RIZIKOVO VÁŽENÝCH EXPOZÍCIÍ PRE KREDITNÉ RIZIKO, KREDITNÉ RIZIKO PROTISTRANY A RIZIKO ZNÍŽENIA KVALITY POHĽADÁVOK Z INÝCH AKO KREDITNÝCH</b>	367 992	4 599 900
<b>DÔVODOV A BEZODPLATNÉ DODANIE</b>		
<b>Štandardizovaný prístup (SA)</b>	20 685	258 560
SA triedy expozícií bez sekuritizačných pozícií	20 685	258 560
Ústredné vlády alebo centrálné banky	4 809	60 108
Regionálne vlády alebo miestne orgány	3 403	42 532
Subjekty verejného sektora	254	3 177
Multilaterálne rozvojové banky	-	-
Medzinárodné organizácie	-	-
Inštitúcie	110	1 378
Podnikateľské subjekty	7 170	89 627
Retail	118	1 470
Zabezpečené hypotékami na nehnuteľný majetok	10	128
Expozície v stave zlyhania	138	1 720
Položky, s ktorými súvisí osobitne vysoké riziko	-	-
Kryté dlhopisy	-	-
Pohľadávky voči inštitúciám a podnikateľským subjektom s krátkodobým ratingovým hodnotením	-	-
Podniky kolektívneho investovania (PKI)	-	-
Vlastný kapitál	4 239	52 989
Iné položky	434	5 431
Sekuritizačné pozície SA	-	-
<i>z čoho: resekuritizácia</i>	-	-
<b>Prístup interných ratingov (IRB)</b>	347 307	4 341 340
Prístupy IRB, keď sa nepoužívajú vlastné odhady straty v prípade zlyhania (LGD) ani konverzné faktory	145 831	1 822 884
Ústredné vlády a centrálné banky	776	9 694
Inštitúcie	10 729	134 115
Podnikateľské subjekty – MSP	53 026	662 823
Podnikateľské subjekty – špecializované financovanie	35 362	442 030
Podnikateľské subjekty – iné	45 938	574 222
Prístupy IRB, keď sa používajú vlastné odhady LGD a/alebo konverzné faktory	186 485	2 331 059
Ústredné vlády a centrálné banky	-	-
Inštitúcie	-	-
Podnikateľské subjekty – MSP	-	-
Podnikateľské subjekty – špecializované financovanie	-	-
Podnikateľské subjekty – iné	-	-
Retail – zabezpečené nehnuteľnosťami malých a stredných podnikov	3 023	37 791
Retail – zabezpečené nehnuteľnosťami iných subjektov než malých a stredných podnikov	115 915	1 448 937
Retail – kvalifikovaný revolving	3 815	47 691
Retail – ostatné MSP	11 340	141 748
Retail – ostatné iné subjekty než malé a stredné podniky	52 391	654 892
Kapitálové IRB	784	9 795
Sekuritizačné pozície IRB	35	435
<i>Z čoho: resekuritizácia</i>	-	-
Iné aktíva, ktoré nemajú povahu kreditného záväzku	14 173	177 166
<b>Hodnota rizikovej expozície pri príspevkoch do fondu pre prípad zlyhania CCP</b>	-	-

**Slovenská sporiteľňa, a.s.**

Uverejňovanie informácií bankami a pobočkami zahraničných bánk

podľa opatrenia Národnej banky Slovenska 16/2014

k 31. marcu 2015

pokračovanie tabuľky	Hodnota kapitálovej požiadavky	Hodnota RWA
<b>Eur tis.</b>		
<b>CELKOVÁ HODNOTA RIZIKOVÝCH EXPOZÍCIÍ PRE RIZIKÁ VYROVNANIA/DODANIA</b>	-	-
Riziko vyrovnania/dodania v neobchodnej knihe	-	-
Riziko vyrovnania/dodania v obchodnej knihe	-	-
<b>CELKOVÁ HODNOTA RIZIKOVÝCH EXPOZÍCIÍ PRE POZIČNÉ, DEVÍZOVÉ A KOMODITNÉ RIZIKO</b>	2 400	30 006
Hodnota rizikových expozícií pre pozičné, devízové a komoditné riziko v rámci štandardizovaných prístupov (SA)	2 063	25 792
Obchodované dlhové nástroje	1 484	18 544
Vlastné imanie	-	-
Devízy	-	-
Komodity	580	7 248
Hodnota rizikových expozícií pre pozičné, devízové a komoditné riziko v rámci prístupu interných modelov (IM)	337	4 213
<b>CELKOVÁ HODNOTA RIZIKOVÝCH EXPOZÍCIÍ PRE OPERAČNÉ RIZIKO (OpR)</b>	56 546	706 824
OpR prístup základného ukazovateľa (BIA)	-	-
OpR štandardizovaný (STA)/alternatívny štandardizovaný (ASA) prístup	-	-
OpR pokročilé prístupy merania (AMA)	56 546	706 824
<b>DODATOČNÁ HODNOTA RIZIKOVÝCH EXPOZÍCIÍ NA ZÁKLADE FIXNÝCH REŽIJNÝCH NÁKLADOV</b>	-	-
<b>CELKOVÁ HODNOTA RIZIKOVÝCH EXPOZÍCIÍ PRE ÚPRAVU OCENENIA POHLADÁVKY</b>	5 486	68 570
Pokročilá metóda	-	-
Štandardizovaná metóda	5 486	68 570
Na základe metódy pôvodnej expozície	-	-
<b>CELKOVÁ HODNOTA RIZIKOVÝCH EXPOZÍCIÍ SÚVISIACA S VEĽKOU MAJETKOVOU ANGAŽOVANOSŤOU V OBCHODNEJ KNIHE</b>	42 211	527 641
<b>INÉ HODNOTY RIZIKOVÝCH EXPOZÍCIÍ</b>	-	-
<b>Z čoho: dodatočné prísnejšie prudenciálne požiadavky na základe článku 458</b>	-	-
Z čoho: požiadavky na veľkú majetkovú angažovanosť	-	-
Z čoho: na základe modifikovaných rizikových váh zameraných na majetkové bubliny v sektore nehnuteľného majetku určeného na bývanie a podnikanie	-	-
Z čoho: na základe expozícií vo vnútri finančného sektora	-	-
<b>Z čoho: dodatočné prísnejšie prudenciálne požiadavky na základe článku 459</b>	-	-
<b>Z čoho: dodatočná hodnota rizikových expozícií na základe článku 3 CRR</b>	-	-